



MULTI-MONTI[®]-plus

DER ERSTE SCHRAUBANKER MIT ZULASSUNG
FÜR DIE MONTAGE IN MAUERWERK

NEU!



© Gettyimages/Jonas Verstuyft

Für Befestigungen in Mauerziegel,
Kalksandstein und Leichtbeton.



Jetzt auch für Mauerwerk!

MULTI-MONTI®-plus – das Original unter den selbstschneidenden Betonschrauben – ist nun auch für Mauerwerk zugelassen.

Wie erschafft man ein Original? Indem man einen Gedanken als Erster denkt, eine Idee als Erster umsetzt, eine Funktion als Erster testet. MULTI-MONTI® – der Schraubanker ohne Dübel – hat seinerzeit die Schraubenwelt revolutioniert und ist als solcher zu einem Original geworden.

MULTI-MONTI®-plus machte HECO zum Innovationsführer im Bereich selbstschneidender Betonschrauben. Der Schraubanker ist eine Weiterentwicklung der innovativen Betonschraube der ersten Stunde und überzeugt mit „einschneidenden“ Vorteilen. Geringe Einschraubdrehmomente, spreizdruckfreie Verbindungen und die Zulassung für gerissenen und ungerissenen Beton machen den **MULTI-MONTI®-plus** für nahezu jedes Gebiet einsetzbar.

Ob für den Anlagenbau oder die Haustechnik, auch unter den Anforderungen des Funktionserhalts unter Brand, der Schraubanker bietet eine einfache, fehlerfreie und sichere Montage – und das nun auch in Mauerwerk!

MULTI-MONTI®-plus: Die Visitenkarte für den Monteur.





Ein Original – oft kopiert, aber nie erreicht. MULTI-MONTI®-plus ist der Schraubanker mit „einschneidenden“ Vorteilen.



ZUGELASSEN FÜR:

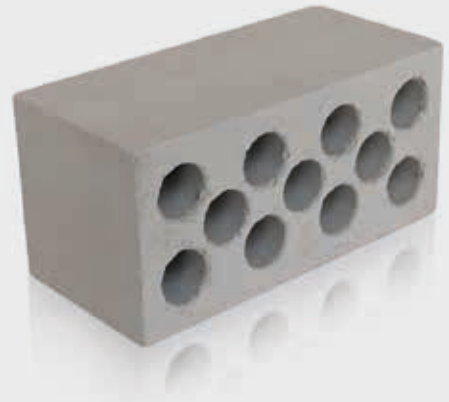
Mauerziegel



Kalksandvollstein



Kalksandlochstein



Leichtbeton





MULTI-MONTI®-plus

Der erste zugelassene Schraubanker für Mauerwerk

- mit allgemeiner Bauartgenehmigung (aBG)
- zugelassen für Mauerziegel, Kalksandvollstein, Kalksandlochstein und Leichtbeton
- Brandgutachten für die Verwendung in Mauerwerk
- Optimales Gewinde für die sichere und schnelle Befestigung in Mauerwerk
- Montage ohne Bohrlochreinigung zulässig
- Zwei Setztiefen für mehr Flexibilität
- Maschinell setzbar und sofort belastbar



Sechskantkopf

mit angepresster Scheibe und Kopfprägung MMS+

MMS-plus Vollgewinde

Reduziertes Lochleibungsspiel für höchste Beanspruchung und wirtschaftliche Konstruktionen

Ideale Kern-/Gewindegeometrie

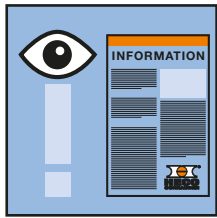
ermöglicht leichtes Einschrauben und hohe Tragfähigkeiten

Funktionsspitze mit Zahnung

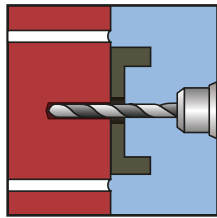
für perfekten Hinterschnitt und sichere Verankerung



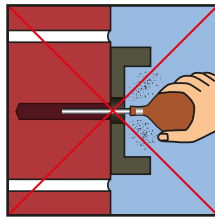
DIE RICHTIGE MONTAGE



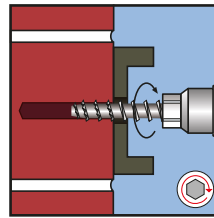
1. Montageinformation beachten



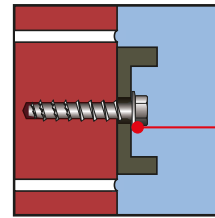
2. Bohrloch erstellen (Dreh-/Hammerbohren)



3. Kein Entfernen des Bohrmehls notwendig!



4. Einschrauben (Bohrschrauber)



5. Kopfauflage beachten → Fertig.



ZUGELASSENES SORTIMENT FÜR MAUERWERK

MMS-plus SS



**MMS-plus SS Sechskantkopf mit angepresster Scheibe
Stahl verzinkt blau**

Längen (mm): 35 bis 160, Durchmesser (mm): 6 / 7,5 / 10 / 12



MMS-plus SS



**MMS-plus SS Sechskantkopf mit angepresster Scheibe
HP-beschichtet**

Längen (mm): 50 bis 120, Durchmesser (mm): 6 / 7,5 / 10 / 12



MMS-plus S



**MMS-plus S Schwellenanker mit Sechskantkopf und Scheibe DIN 440
Stahl verzinkt blau**

Längen (mm): 180 bis 320, Durchmesser (mm): 12



MMS-plus V



**MMS-plus V Vorsteckanker mit metrischem Anschlussgewinde
Stahl verzinkt blau**

Längen (mm): 80 bis 140, Durchmesser (mm): 7,5 / 10 / 12



MMS-plus F

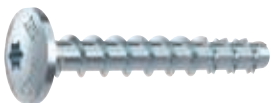


**MMS-plus F Senkkopf
Stahl verzinkt blau**

T-Drive, Längen (mm): 40 bis 160, Durchmesser (mm): 6 / 7,5 / 10 / 12



MMS-plus MS



**MMS-plus MS Montageschienenanker mit flachem Rundkopf
Stahl verzinkt blau**

T-Drive, Längen (mm): 35 bis 50, Durchmesser (mm): 7,5



MMS-plus ST



**MMS-plus ST Stockanker mit metrischem Anschlussgewinde
Stahl verzinkt blau**

Längen (mm): 55 bis 120, Durchmesser (mm): 6 / 7,5 / 10



MMS-plus I



**MMS-plus I Innengewindeanker
Stahl verzinkt blau**

Längen (mm): 40 bis 75, Durchmesser (mm): 6 / 7,5 / 10



MMS-plus P



**MMS-plus P PanHead, Rundkopf
Stahl verzinkt blau**

T-Drive, Längen (mm): 35 bis 70, Durchmesser (mm): 6 / 7,5 / 10



MONTAGEKENNWERTE / CHARAKTERISTISCHE TRAGFÄHIGKEIT



Mauerziegel

Art des Steins	Vollziegel MZ	
Format	≥ NF	empfohlenes Setzgerät
Rohdichte	≥ 1,8 kg/dm ³	• Bohrschrauber
Druckfestigkeit	≥ 36 N/mm ²	• Handmontage
Abmessungen	≥ 240 * 115 * 71 mm	

MULTI-MONTI®-plus Ø	6	7,5	10	12
Einschraubtiefe h _{nom} [mm]	35/45	35/55	65	75
Min. Achsabstand s _{min} [mm]	80	80	80	80
Min. Randabstand c _{min} [mm]	80	80	80	80
Charakteristische Tragfähigkeit N _{Rk} [kN]	0,9/1,5	0,75/1,2	2,5	1,5
Charakteristische Tragfähigkeit V _{Rk} [kN]	0,9/1,5	0,75/1,2	2,5	1,5



Kalksandvollstein

Art des Steins	Vollstein KS	
Format	≥ NF	empfohlenes Setzgerät
Rohdichte	≥ 2,0 kg/dm ³	• Bohrschrauber
Druckfestigkeit	≥ 20 N/mm ²	• Handmontage
Abmessungen	≥ 240 * 115 * 71 mm	

MULTI-MONTI®-plus Ø	6	7,5	10	12
Einschraubtiefe h _{nom} [mm]	35/45	35/55	65	75
Min. Achsabstand s _{min} [mm]	80	80	80	80
Min. Randabstand c _{min} [mm]	80	80	80	80
Charakteristische Tragfähigkeit N _{Rk} [kN]	1,5	0,9/1,2	0,9	0,9
Charakteristische Tragfähigkeit V _{Rk} [kN]	1,5	0,9/1,2	0,9	0,9



Kalksandlochstein

Art des Steins	Lochstein KSL	
Format	3 DF	empfohlenes Setzgerät
Rohdichte	≥ 1,4 kg/dm ³	• Bohrschrauber
Druckfestigkeit	12 N/mm ²	• Handmontage
Abmessungen	≥ 240 * 115 * 113 mm	

MULTI-MONTI®-plus Ø	6	7,5	10	12
Einschraubtiefe h _{nom} [mm]	35/45	35/55	65	75
Min. Achsabstand s _{min} [mm]	80	80	80	80
Min. Randabstand c _{min} [mm]	58	58	58	58
Charakteristische Tragfähigkeit N _{Rk} [kN]	0,9	0,9	1,5	1,5
Charakteristische Tragfähigkeit V _{Rk} [kN]	0,9	0,9	1,5	1,5



Leichtbeton

Art des Steins	Vollblock VBL	
Format	≥ 2 DF	empfohlenes Setzgerät
Rohdichte	≥ 0,8 kg/dm ³	• Bohrschrauber
Druckfestigkeit	≥ 4 N/mm ²	• Handmontage
Abmessungen	≥ 248 * 115 * 115 mm	

MULTI-MONTI®-plus Ø	6	7,5	10	12
Einschraubtiefe h _{nom} [mm]	-	-	65	75
Min. Achsabstand s _{min} [mm]	-	-	80	80
Min. Randabstand c _{min} [mm]	-	-	80	80
Charakteristische Tragfähigkeit N _{Rk} [kN]	-	-	0,75	0,75
Charakteristische Tragfähigkeit V _{Rk} [kN]	-	-	0,75	0,75

CHARAKTERISTISCHER WIDERSTAND IN MAUERWERK UNTER BRAND

Größe MMS-plus				Ø 6	Ø 7,5	Ø 10	Ø 12
Einschraubtiefe in Mauerwerk h_{nom} [mm]				≥ 35	≥ 35	≥ 55	≥ 75
Charakteristischer Widerstand für Zug und Querzug in Mauerziegel							
Charakteristischer Widerstand	R30	$N_{Rk,S}$	[kN]	0,26	0,42	0,53	0,63
	R60						
	R90	$N_{Rk,S}$	[kN]	0,21	0,30	0,42	0,50
	R120						
Charakteristischer Widerstand für Zug und Querzug in Kalksandvollstein/Kalksandlochstein							
Charakteristischer Widerstand	R30	$N_{Rk,S}$	[kN]	0,34	0,47	0,80	1,30
	R60						
	R90	$N_{Rk,S}$	[kN]	0,24	0,30	0,60	0,90
	R120						

ANWENDUNGSBEISPIELE



MULTI-MONTI-plus F (Senkkopf)
zur direkten Montage von Kabelschellen an Mauerwerk



MULTI-MONTI-plus MS (Montageschienenanker)
zur direkten Montage von Montageschienen an Mauerwerk



MULTI-MONTI-plus SS (Sechskantkopf mit Scheibe)
zur direkten Montage von Stahlbauteilen an Mauerwerk



MULTI-MONTI-plus ST (Stockanker)
zur direkten Montage von Rohrschellen an Mauerwerk



Sicher ist sicher



HECO-Schrauben GmbH & Co. KG
Dr.-Kurt-Steim-Straße 28, D-78713 Schramberg
Telefon: +49 (0) 74 22 / 9 89-0
Telefax: +49 (0) 74 22 / 9 89-200
E-Mail: info@heco-schrauben.de
Internet: www.heco-schrauben.de
YouTube: www.youtube.com/c/HECO-Schrauben



Ihr Fachhändler: