

NEU

# Für gerissenen und ungerissenen Beton Injektionssystem

# VMZ



## Neu: Kartusche VMZ 280

Für das Injektionssystem VMZ ist jetzt auch eine 280ml-Kartusche für Silikonauspresspistolen lieferbar. Wer auf spezielle Auspresspistolen für größere Kartuschensysteme verzichten will erhält damit eine wirtschaftliche Alternative. Zusätzlich wird diese Kartusche serienmäßig mit zwei, an der Kartusche befestigten, Mischern geliefert. Wie alle anderen Profi-Kartuschensystem besitzt sie die volle Lagerzeit von 18 Monaten (ab Herstellung). Dadurch ist die 280ml-Kartusche perfekt geeignet um kleinere Projekte und Anwendungen kostengünstig zu verwirklichen.



... eine starke Verbindung

## MKT Injektionssystem VMZ:

Das Injektionssystem VMZ besteht aus einer Ankerstange mit konischen Spreizelementen und einem 2-Komponenten Injektionsmörtel. Diese Kombination ermöglicht es, hohe Lasten bei geringen Rand- und Achsabständen in den Untergrund einzuleiten. Damit vereint es die Vorteile von Verbund- und Spreizdübeln in einem zugelassenen Befestigungssystem für gerissenen und ungerissenen Beton.

### Injektionsmörtel VMZ

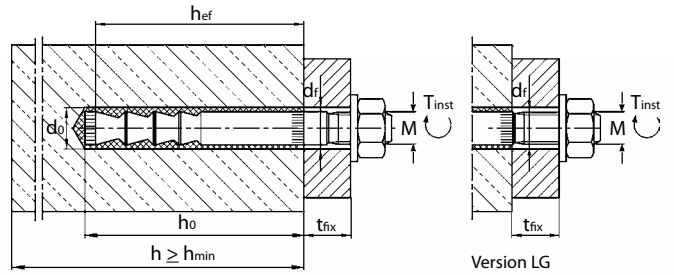


- Zweikomponentenmörtel, styrolfrei
- Verschiedene Kartuschensysteme
- Zugelassen für gerissenen und ungerissenen Beton

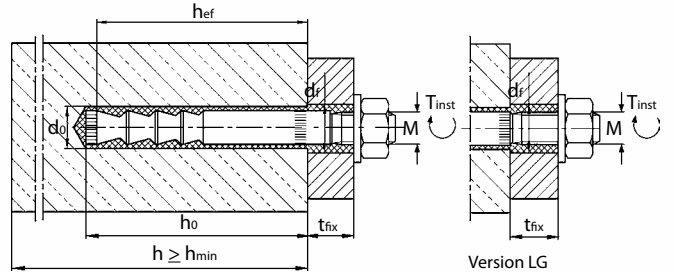
Bezeichnung	Artikel Nummer	Inhalt ml	Inhalt Umkarton Stück	Gewicht pro Umkarton kg	Gewicht pro Stück kg
Kartusche VMZ 150	28999301	150	12	4,32	0,36
Kartusche VMZ 280		280	12		
Kartusche VMZ 345	28255310	345	12	8,28	0,69
Kartusche VMZ 420	28254701	420	12	9,84	0,83
Kartusche VMZ 345 express	28254201	345	12	8,00	0,65
Statikmischer VM-X (für alle Kartuschen)	28305111	-	12	0,12	0,01
Statikmischer VM-XP (nur 420 ml Kartusche)	28304920	-	10	0,10	0,01
Mischer-Verlängerung VM-XE (200mm)	28306011	-	12	-	0,01
Montagekeil VMZ-MK	33300103	-	10	-	0,01

Pro Kartusche liegt ein Statikmischer bei. Nutzlänge der Statikmischer siehe Seite 48 im Lieferprogramm.

### Vorsteckmontage



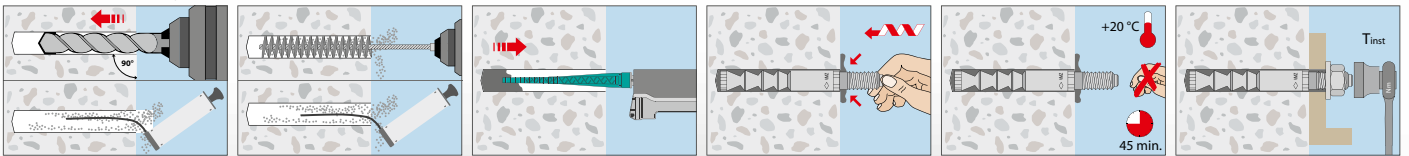
### Durchsteckmontage



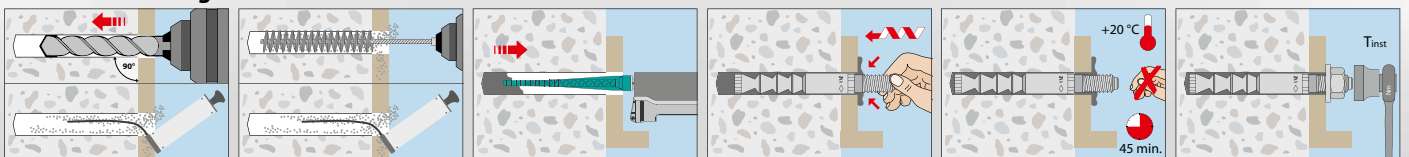
### Anwendungsbeispiele:

Verankerung schwerer Lasten im gerissenen und ungerissenen Beton: Stahlkonstruktionen, Konsolen, Geländer, Fassadenkonstruktion, Kabeltrassen, Brückengeländerbefestigungen nach Richtzeichnung GEL 14 (VMZ 70 M12-40/130 A4; mit Durchsteckmontage VMZ 75 M12-40/135 A4) und GEL 33 (VMZ 90 M16-60/175 A4).

### Vorsteckmontage



### Durchsteckmontage



...eine starke Verbindung

MKT Metall-Kunststoff-Technik  
GmbH & Co.KG  
Auf dem Immel 2  
67685 Weilerbach, Germany

Phone +49 (0) 63 74/91 16-0  
Fax +49 (0) 63 74/91 16-60  
info@mkt.de  
www.mkt.de