

FASSADEN

Schutz, Bauabdichtung und Sicherheit



**rothoblaas**

Solutions for Building Technology



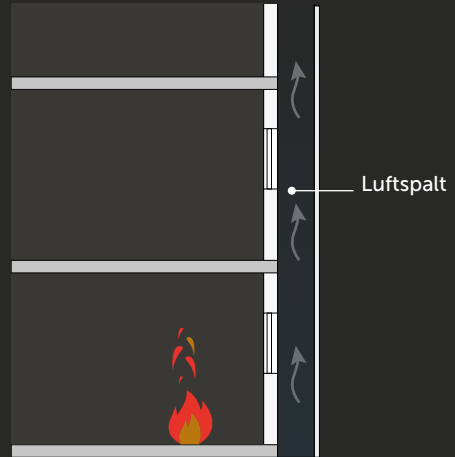
BELÜFTETE FASSADEN UND BRAND

Bei allen Gebäudearten sind die Brandschutzfragen entsprechend den geltenden Vorschriften und dem Verwendungszweck zu lösen. So werden Brandursachen minimiert, die Stabilität der Konstruktion sichergestellt und die Ausbreitung der Flammen sowohl nach innen als auch zu angrenzenden Gebäuden begrenzt, um die Sicherheit der sich darin aufhaltenden Personen und den Zugang für Rettungskräfte zu gewährleisten. Um das Risiko so gering wie möglich zu halten, ist es unerlässlich, die richtigen Komponenten zu wählen und die Konstruktionsdetails genau zu beachten. Unsere Lösungen für belüftete Fassaden minimieren die Risiken und begrenzen die Ausbreitung von Flammen bei einem innen oder außen entstandenen Brand.

AUSBREITUNGSPHASEN EINES BRANDES IN EINER BELÜFTETEN FASSADE

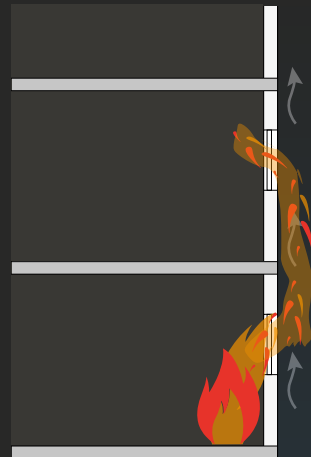
1.

Bei einem im Gebäude entstandenen Brand breiten sich die Flammen zunächst in dem Raum aus, in dem sie entstanden sind. Moderne Gebäude mit belüfteten Fassaden sind so konzipiert, dass sie den Kamineffekt der belüfteten Fassade maximal nutzen, um von der Aufwärtsbewegung der Luft im Spalt zwischen Beschichtung und Dämmschicht zu profitieren. Gerade dieses Phänomen kann im Brandfall zu Problemen führen.



2.

Im Brandfall könnte der Kamineffekt der belüfteten Fassade zu Problemen führen, da die Flammen in den Luftspalt geführt und daraufhin in Richtung der oberen Stockwerke des Gebäudes geschoben werden könnten.

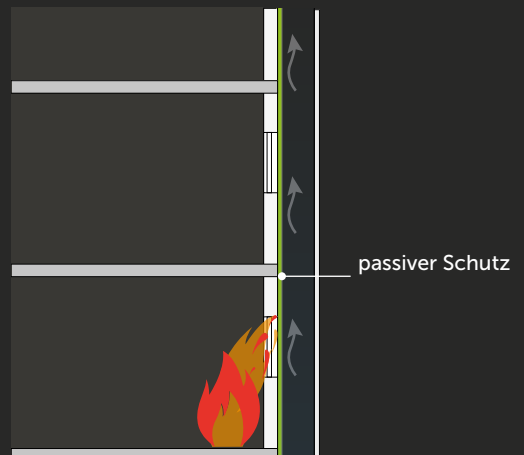


KAMINEFFEKT

Beim Kamineffekt handelt es sich um ein physikalisches Phänomen, das die Funktionsgrundlage herkömmlicher Schornsteine bildet und von der Architektur aufgegriffen wurde. Durch die Ausnutzung der Aufwärtsbewegung von Warmluft, die in belüfteten Fassaden erzeugt wird, entsteht ein kontinuierlicher Kreislauf, der zu einem Anstieg des Wohnkomforts im Gebäude führt.

3.

Eine sorgfältige Brandschutzplanung umfasst aktive und passive Schutzmaßnahmen innerhalb des Projekts, deren Aufgabe es ist, die Ausbreitung von Flammen zu verhindern. Rothoblaas empfiehlt als passive Fassadenlösung die Verwendung von selbstlöschenden Bahnen und Bändern. Werden keine vorbeugenden Maßnahmen ergriffen, könnten durch die Verbrennung der Materialien die Flammen in die oberen Stockwerke geleitet werden. Dasselbe gilt auch bei einem Brand außerhalb des Gebäudes.



BARRIER ALU FIRE A2 SD2500

REFLEKTIERENDE DAMPFSPERRE,
BRANDSCHUTZKLASSE A2-s1, d0



NICHTBRENNBAR A2-s1,d0

Nach EN 13501-1 geprüftes und als nichtbrennbares Material eingestuftes Produkt.

ENERGIEEFFIZIENZ

Das Reflexionsvermögen der Bahn verbessert die energetische Leistung der Baueinheit: Die Wärme wird bis zu 95 % nach innen reflektiert und so die Temperaturbeständigkeit erhöht.



TRASPIR ALU FIRE A2 430

HOCHDIFFUSIONSOFFENE REFLEKTIERENDE BAHN



NICHTBRENNBAR A2-s1,d0

Nach EN 13501-1 geprüfte und als nichtbrennbares Material eingestufte Bahn.

REFLEKTIEREND

Aufgrund der Fähigkeit, bis zu 95 % Wärme zu reflektieren, verbessert das Produkt die thermische Leistung der Baueinheit.



SELBSTKLEBENDE BAHNEN

Der Zusatz eines leistungsstarken Klebstoffs wertet die Produktpalette der Bahnen von Rothblaas auf. Die selbstklebende Ausführung der Bahnen erlaubt eine schnelle Montage, den Schutz des Holzes auf der Baustelle und bietet vor allem die Möglichkeit der Vorfertigung einer abgedichteten Holzplatte.

Entdecken Sie BARRIER, BARRIER ALU, VAPOR IN, CLIMA CONTROL, VAPOR, TRASPIR und BITUM auf unserer Website.



TRASPIR EVO 300

MONOLITHISCHE HOCHDIFFUSIONSOFFENE BAHN



MONOLITHISCH

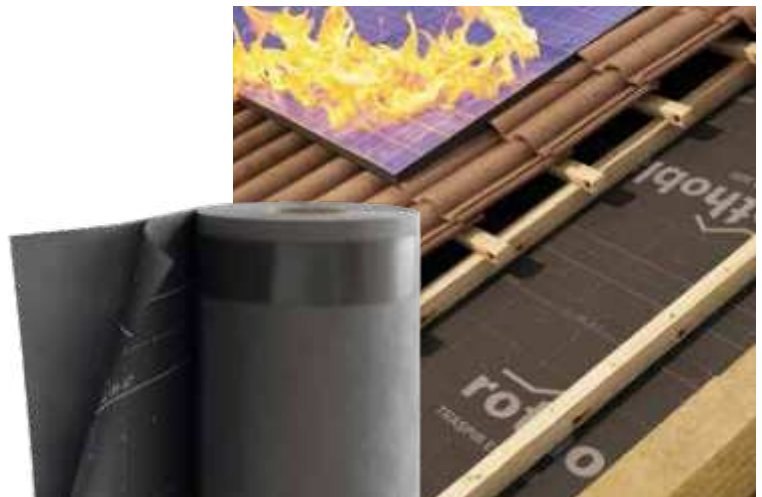
Der monolithische Aufbau der Bahn garantiert eine exzellente Haltbarkeit dank der verwendeten speziellen Polymere.

UV-BESTÄNDIGKEIT 9 MONATE

9-monatige UV-Beständigkeit bei voller Exposition gegenüber Strahlungen ohne jeglichen Schutz. Wärmebeständigkeit bis zu 120 °C.

SEHR HOHE TEMPERATURBESTÄNDIGKEIT

Test für die künstliche Alterung, der eine Exposition gegenüber UV-Licht für 5000 h vorsieht, bestanden. Wärmebeständigkeit bis zu 120 °C.



TRASPIR EVO UV 210

MONOLITHISCHE HOCHDIFFUSIONSOFFENE UND UV-BESTÄNDIGE FOLIE



MONOLITHISCH

Der monolithische Aufbau der Bahn garantiert eine exzellente Haltbarkeit dank der verwendeten speziellen Polymere.

B-s1,d0

Nach EN 13501-1 zertifizierte Flammhemmung mit der Brandschutzklasse B-s1,d0.

DAUERHAFTE UV-BESTÄNDIGKEIT

Dauerhafte UV-Beständigkeit bei offenen Verbindungen mit einer Breite von bis zu 50 mm und maximal 40 % unbedeckter Oberfläche.



DIE BESTE VERTEIDIGUNG? ... IST PASSIV!

Schützen Sie sich vor Überraschungen und bewältigen Sie Brandprobleme mit passiven Schutzmaßnahmen: **Planen Sie bei Ihrem Gebäude Bänder, Dichtungsmittel und Bahnen von Rothoblaas ein.**





KONSTRUKTIONEN UND BRANDVERHALTEN

BRANDVERHALTEN

Die Brandschutzklasse ist ein Indikator, der eine Bewertung dazu liefert, ob ein Material zum Brand beiträgt oder nicht. Unterschiedliche Materialverhalten entsprechen unterschiedlichen Klassen: Von nichtbrennbaren Produkten bis hin zu extrem brennbaren Materialien.

Europäische Klassifizierung nach EN 13501-1



Klasse A1

Nichtbrennbare Produkte



Klassen A2, B, C, D, E

Brennbare Produkte, mit zunehmender Beteiligung an den Bränden



Klasse F

Materialien mit nicht bestimmtem Leistungsmerkmal (NPD) bzw. welche die Klasse E nicht erreichen



s1, s2, s3

Die drei Werte, welche die optische Dichte der Rauchentwicklung angeben



d0, d1, d2

Die drei Werte, welche die Abtropfgefahr angeben

WASSER, LUFT, FEUER, WIND, DAMPF

Die ideale Bahn reagiert auf klimatische Faktoren der geografischen Gebiete, in denen wir unsere Holzgebäude konstruieren. Der Einsatz der richtigen Bahnen trägt zu einer Steigerung des Wohnkomforts und der Gebäudequalität bei.

Klimaregionen und Lösungen finden Sie im **Katalog BÄNDER, DICHTUNGSMITTEL UND BAHNEN**





FRONT BAND UV 210

EINSEITIG KLEBENDES UNIVERSALBAND
MIT HOHER UV-BESTÄNDIGKEIT



ÄSTHETIK

Trägermaterial aus der monolithischen Bahn TRASPIR EVO UV 210, für ein optisch hervorragendes Ergebnis auch in Kombination mit TRASPIR EVO 300.

BRANDVERHALTEN B-s1,d0

Selbstlöschendes Band, das eine Ausbreitung der Flammen im Brandfall verhindert und so zum passiven Schutz der Konstruktion beiträgt.



FIRE STRIPE GRAPHITE

FLEXIBLE INTUMESZIERENDE DICHTUNG



INTUMESZIEREND

Auch im Brandfall werden keine Gase oder Schadstoffe freigesetzt. Das asbestfreie Produkt verdankt seine intumeszierende Fähigkeit dem enthaltenen Graphit.

LUFTDICHT

Das Profil gewährleistet aufgrund seiner Ausdehnungsfähigkeit die Abdichtung gegen das Eindringen von Rauch, Gas und Flammen, von Raumtemperatur bis zu über 500 °C.



FACADE BAND UV

EINSEITIG KLEBENDES UV-BESTÄNDIGES
UNIVERSALBAND



UV-BESTÄNDIGKEIT

Ideal für Fassadenabdichtungen sowie zum Verkleben von UV-beständigen Fassadenbahnen.

UNSICHTBAR

Entwickelt für die Anwendung auf TRASPIR für Fassaden und TRASPIR EVO 300 für exzellente ästhetische Wirkung.



TERRA BAND UV

BUTYL-KLEBEBAND

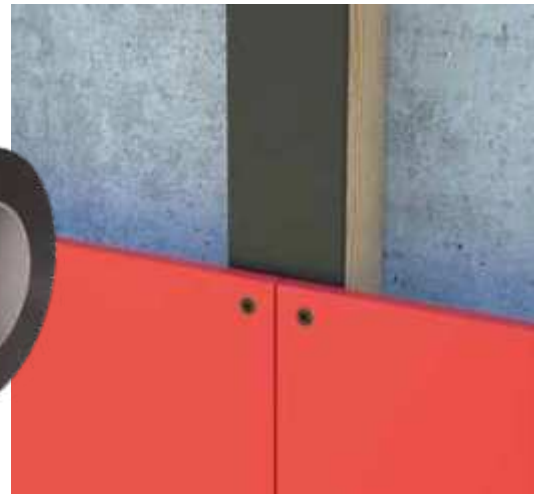


TERRASSEN UND FASSADEN

Ideal für den Schutz der Unterkonstruktion vor Wasser und UV-Strahlen. Kann sowohl für Terrassen als auch für Fassaden verwendet werden, schützt sie und sorgt für eine lange Beständigkeit.

DAUERHAFTE UV-BESTÄNDIGKEIT

Das alumierte Trägermaterial garantiert unbegrenzte Beständigkeit gegen UV-Strahlen, die zwischen den Fugen der Terrassen und Fassaden eindringen können.



FLEXI BAND UV

EINSEITIG KLEBENDES UNIVERSALBAND
MIT HOHER UV-STABILITÄT UND
BESTÄNDIGKEIT



UV- UND ALTERUNGSBESTÄNDIGKEIT

Der spezielle Carrier ist so konzipiert, dass er aufgrund hoher Alterungsbeständigkeit hervorragende UV-Stabilität bietet und dabei die mechanischen und Haftungseigenschaften beibehält.

WÄRMEBESTÄNDIGKEIT BIS 120 °C

Die Kopplung von Klebstoff und Carrier aus Polypropylen ermöglicht eine sehr hohe Temperaturbeständigkeit, wobei die Haftung und Viskosität des Klebstoffs nicht beeinträchtigt werden.



BLACK BAND

EINSEITIG KLEBENDES UNIVERSAL-
BUTYLBAND



HERVORRAGEND

Universell und um bis zu 300 % dehnbar, dichtet wirksam jede Fuge zwischen den gängigsten Baumaterialien ab.

PRAKTISCH

Ideal für einfaches Abdichten von schwierigen Verbindungen und sehr unregelmäßigen Oberflächen; selbstverbindend auch bei niedrigen Temperaturen.



ALU BUTYL BAND

KLEBENDES REFLEKTIERENDES
BUTYLBAND

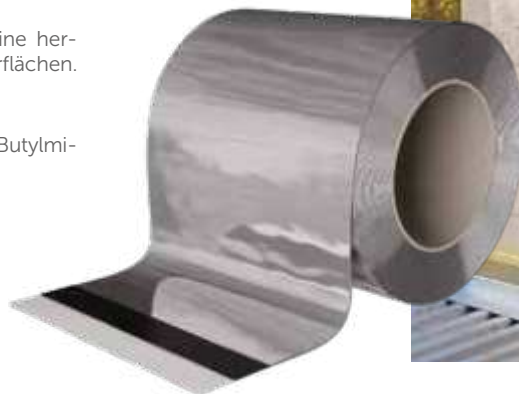


BUTYL

Die Butylzusammensetzung gewährleistet eine hervorragende Klebkraft auf den gängigsten Oberflächen.

UV-BESTÄNDIG

Die Aluminiumbeschichtung schützt die Butylmischung und garantiert die Haltbarkeit.



WINDOW BAND

SELBSTAUSDEHNENDES DICHTBAND FÜR
FENSTER UND TÜREN



MS SEAL

DICHTUNGSMITTEL MS HOCHELASTISCHES
POLYMER



HBS EVO

SENKKOPFSCHRAUBE

C4
EVO
COATING



VGZ EVO

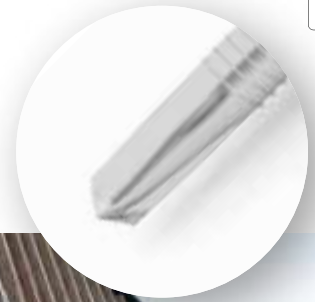
VOLLGEWINDESCHRAUBE MIT
ZYLINDERKOPF

C4
EVO
COATING



SBD

SELBSTBOHRENDER STABDÜBEL HOLZ-STAHL



TBS EVO

TELLERKOPFSCHRAUBE

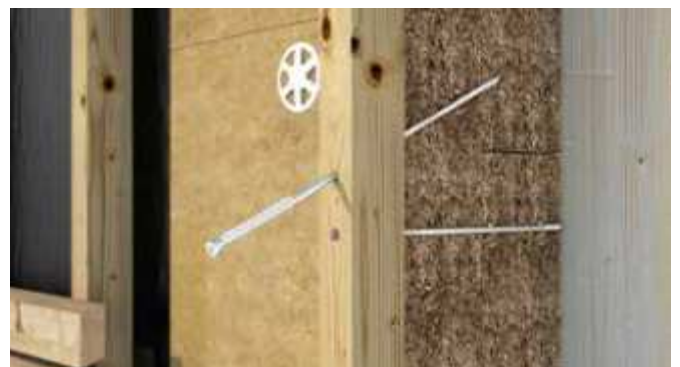
C4
EVO
COATING



DGZ

DOPPELGEWINDESCHRAUBE FÜR
DÄMMSTOFFE

MY
PROJECT
SOFTWARE





TERRALOCK

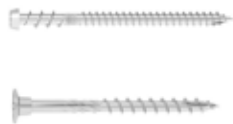
VERBINDER FÜR TERRASSEN



✓ ZUGEHÖRIGE PRODUKTE

KKT A4 | AISI316
Verdeckte Kegelkopfschraube

KKF AISI410
Schraube mit Kegelunterkopf



WKF

WINKELVERBINDER
FÜR FASSADEN



✓ ZUGEHÖRIGE PRODUKTE

LBS
Rundkopfschraube für Platten

SKR-SKS
Schraubbarer Ankerdübel für
Beton





DISC FLAT

VERDECKTER VERBINDER



CE
ETA 19/0706



✓ ZUGEHÖRIGE PRODUKTE

KOS

Schraubbolzen mit Sechskantkopf



MET

Gewindestangen, muttern und unterlegscheiben



LOCK FLOOR TIMBER

VERDECKTER HOLZ-HOLZ VERBINDER



CE
ETA-19/0831



✓ ZUGEHÖRIGE PRODUKTE

LOCK

Verdeckter Verbinder



ALU MINI

VERDECKTE BALKENTRÄGER MIT UND OHNE LÖCHER



CE
ETA 09/0361



✓ ZUGEHÖRIGE PRODUKTE

ALU MIDI UND

ALU MAXI

Verdeckte Balkenträger mit und ohne Löcher



MET

GEWINDESTANGEN, MUTTERN UND
UNTERLEGSCHLEIBEN



AB1 A4

SPREIZBETONANKER CE1
AUS EDELSTAHL



HYB FIX

HOCHLEISTUNGSFÄHIGER
CHEMISCHER HYBRID-DÜBEL



HYB-FIX ist ein hochleistungsfähiger chemischer Hybrid-Dübel; er eignet sich hervorragend für besonders schwere Verankerungen und nachträglich eingemörtelte Bewehrungsanschlüsse. Der Harz auf Methacrylat-Urethan-Basis ist für Feuerbeständigkeit F120 zertifiziert und verfügt über die CE-Kennzeichnung Option 1 für gerissenen und ungerissenen Beton.

Effizient auch auf feuchtem Beton und bei wasser-gefüllten Bohrlöchern; mit Zertifizierung in seismischer Leistungskategorie C2 (M12-M24).



WING

ANSCHLAGPUNKT FÜR HÖHENARBEITEN UND SEILZUGANGSTECHNIK

Extrem widerstandsfähig und zuverlässig im Gebrauch.

Einsetzbar sowohl für Arbeiten am hängenden Seil (1 Arbeiter) als auch zur Absturzsicherung in der Höhe (3 Arbeiter).



VIDEO



H-RAIL OVERHEAD

HORIZONTALE FESTE ÜBERKOPF-FÜHRUNG

H-RAIL OVERHEAD ist das Überkopf-Schienenseil-system, das dank der speziellen Platten direkt an verschiedenen Unterkonstruktionen montiert werden kann. Die Schiene ermöglicht dem Bediener ein sicheres Arbeiten mit freien Händen. Dazu werden ein Seilgleiter und Höhensicherungsgeräte verwendet.



VIDEO



PERSÖNLICHE SCHUTZAUSRÜSTUNG

HELME

Helmlinie für Höhenarbeiten auf der Baustelle und in Industriebereichen. Verstellbar und vorgerüstet für die Montage von Stirnlampen und anderem Zubehör.

AUFFANGGURTE

Vollständige professionelle Auffanggurte für Absturzsicherungs- und Positionierungssysteme sowie für Arbeiten mit Seilzugangstechnik.

SEILE UND KARABINER

Abriebfeste Arbeitsseile mit guter Handhabung und Möglichkeit zur Kombination mit Verbindern, erhältlich in zahlreichen Formen, Größen und Bruchlasten.



Entdecken Sie unser Angebot an **PSA** für die Sicherheit auf der Baustelle und am Arbeitsplatz. Besuchen Sie die Website oder fragen Sie den Handelsvertreter Ihres Vertrauens nach dem Katalog **ABSTURZSICHERUNG UND SICHERHEITSSYSTEME**. www.rothoblaas.de/safe



BEFESTIGUNG

Holzbauschrauben | Holzbauverbinder | XEPOX-Epoxidkleber
Verbindungen Decke BSP - Stütze | Terrassen und Fassaden
Betonanker

LUFTDICHTHEIT UND BAUABDICHTUNG

Bänder und Dichtungsmittel | Elemente für Dach und Belüftung | Bahnen

SCHALLDÄMMUNG

Schalldämmbänder | Schalldämmmatten | Dichtungsmittel

ABSTURZSICHERUNG

Seil- und Schienensysteme | Anschlagpunkte | Kollektiver Schutz
Persönliche Schutzausrüstung

MASCHINEN UND WERKZEUGE

Zimmereiwerkzeug | Messung | Schablonen | Baustellenschutz Trans-
port und Hebetchnik | Holzreparatur | Bohrer und Fräser | Maschinen

rothoschool



STAY SAFE

Die Sicherheit auf der Baustelle ist nur gewährleistet, wenn im Vorfeld die richtigen Entscheidungen getroffen wurden. Besuchen Sie die Schulungen von Rothoschool und halten Sie sich über Risiken, Absturzsicherungssysteme und persönliche Schutzausrüstungen auf dem Laufenden. Abhängig vom Thema sind die Kurse auf Theorie oder Praxis ausgelegt. Entdecken Sie das Programm und nutzen Sie die Early-Booking-Vorteile.



Entdecken Sie alle unsere Kurse!
www.rothoblaas.de/schulungen



Rotho Blaas GmbH

Etsweg 2/1 | I-39040, Kurtatsch (BZ) | Italien
Tel: +39 0471 81 84 00 | Fax: +39 0471 81 84 84
info@rothoblaas.com | www.rothoblaas.de

