



SFS

Gewinde form Befestiger **nonut**[®]

Einfache, schnelle und sichere Direktverschraubung
von statisch beanspruchten Metall-Bauteilen

Einfach & schnell

Blindbefestigung

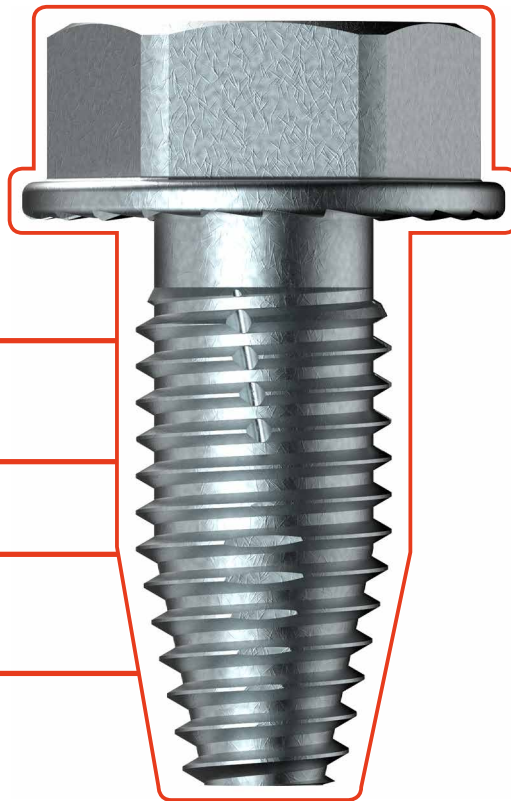
Montage von einer Seite

Demontierbar

Selbstzentrierend

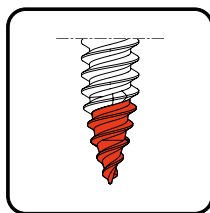
durch Sucherspitze

Patentiert



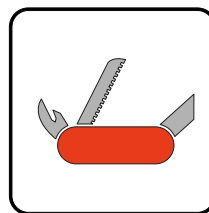
Losdreh sicher

- Durch Sperrverzahnung
- Spielfreie Gewindepaarung



Gewindefurchend

- Spanlos
- Mutter oder Gewindeschneiden entfällt



Nutzerfreundlich

- Ein Bauteil und ein Werkzeug = mit einer Hand montierbar



Zulassung

- Zertifiziertes Produkt mit EU-Zulassung

Es ist Zeit für einen Systemwechsel zu **nonut®**

Statisch beanspruchte Tragkonstruktionen schneller und wirtschaftlicher verbinden mit der sicheren Direktverschraubung.



Bisherige, aufwendige Methode

Bis jetzt mussten vorgestanzte Bauteile aufwendig und zeitintensiv mittels Normschraube, U-Scheibe und Mutter verbunden werden. Die Verbindung musste von zwei Seiten zugänglich sein.



Neue, einfache Direktverschraubung

Der innovative Gewindeform-Befestiger nonut® wird in das Stanzloch eingeführt und in einem Arbeitsgang mittels Tangential-Schlagschrauber ermüdungsfrei eingedreht.



Ein Befestigungssystem, das überzeugt – **nonut®**

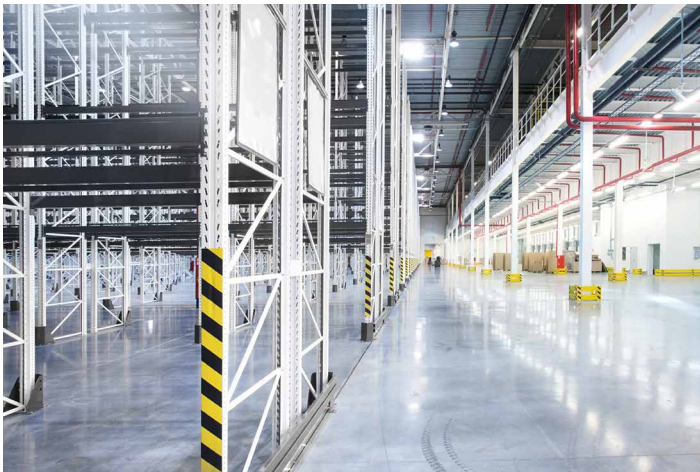
Hochregalbau



Stahl-Konstruktion für PV-Anlagen



Bühnenbau



Regalbau



Stahlbau



Stahl-Leichtbau





Einfach

- Nur ein Befestigertyp
- Einfache Positionierung
- Einfache Lagerbewirtschaftung

Sicher

- Kein Überdrehen
- Kein selbständiges Losdrehen

Schnell

- Schnelle und komfortable Verarbeitung
- Mit nur einer Hand
- Gewindeformend

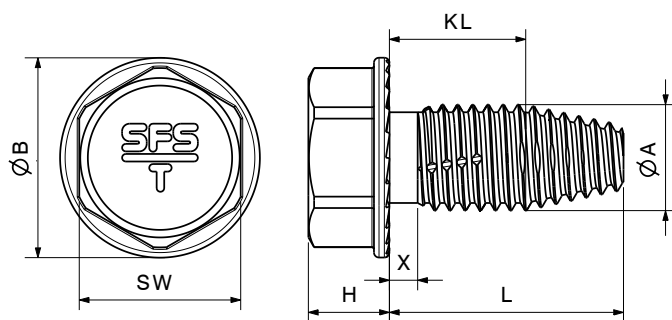
Produktübersicht

nonut® TDBL

Gewindeform-Befestiger

für die Befestigung in Stahl

Stahlgüte bis S355, S450 GD, HX460 LAD

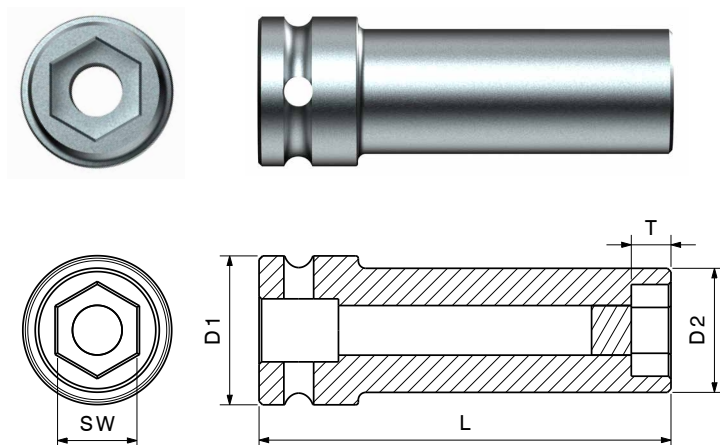


Produkt-Code	Material-Nummer	KL [mm]	Ø A [mm]	L [mm]	X [mm]	Sechskant	SW [mm]	Ø B [mm]	H [mm]
nonut®-TDBL-T-8.6x16	1542214	9	8.6	16	2	✓	13	16	7
nonut®-TDBLF-T-F-8.6x16*	1541860	9	8.6	16	< 1	✓	13	16	4.7
nonut®-TDBL-T-10.6x23	1542223	13	10.6	23	3	✓	16	20	8
nonut®-TDBLF-T-10.6x23	1542229	13	10.6	23	< 1.5	✓	16	20	8
nonut®-TDBL-T-10.6x30	1542217	20	10.6	30	3	✓	16	20	8
nonut®-TDBL-T-10.6x50	1561761	40	10.6	50	3	✓	16	20	8
nonut®-TDBL-T-13.4x20	1542465	10	13.4	20	3	✓	16	20	8
nonut®-TDBLF-T-13.4x20	1542470	10	13.4	20	< 2	✓	16	20	8
nonut®-TDBLF-T-13.4x23	1589570	13	13.4	23	< 2	✓	16	20	8
nonut®-TDBL-T-13.4x30	1542212	20	13.4	30	3	✓	16	20	8

*Flachkopf

Zubehör

**Schlagschraubereinsatz mit Magnet
für sicheren Halt des Befestigers**
Unterstützt die einhändige Montage



Produkt-Code	Material-Nummer	Antrieb	SW [mm]	L [mm]	T [mm]	Sechskant	D1 [mm]	D2 [mm]
E313	508029	¼" hex.	13	50	6	✓	–	20
E513	1512203	½" sq.	13	100	6	✓	30	22
E416	1389740	½" sq.	16	38	7	✓	30	24
E516	1524373	½" sq.	16	90	7	✓	30	22

Setzgerät

Tangential-Schlagschrauber
Maximales Drehmoment
je nach Anwendung 150–500 Nm





SFS intec GmbH
Division Construction
In den Schwarzwiesen 2
DE-61440 Oberursel

de.info@sfsintec.biz
www.sfsintec.de