

SFS

Holz-Beton Verbundsystem **VB**

Einfach, wirtschaftlich, sicher

Jetzt NEU
direkt vom
Hersteller



Die attraktive Lösung für Altbausanierung und Neubau

Das bewährte Holz-Beton- Verbundsystem VB

Clever kombiniert mit System

Der Holz-Beton-Verbund ist eine bewährte Systembauweise, bei der eine dünne Betonplatte mit einem Holzträger fest verbunden wird. Aus dieser leistungsfähigen Verbindung der beiden Baumaterialien ergeben sich überzeugende Eigenschaften. Hierzu ist das System VB die optimale Lösung.

Die ideale Lösung in der Altbausanierung

Bei der Renovierung von Bauten können mit dem Holz-Beton-Verbundsystem VB bestehende Holzdecken auf ideale Art und Weise erhalten bleiben. Die Tragfähigkeit wird erhöht, Anforderungen an den Schall- und Brandschutz werden bestens erfüllt und elegant gelöst.

Bis zu 40 % der Kosten sparen

Die vorhandene Bausubstanz wird weiter genutzt. Ein aufwändiger und kostspieliger Abbruch entfällt. Die Einsparungen belaufen sich auf bis zu 40 % gegenüber herkömmlichen Lösungen.

Überzeugende Pluspunkte

Wirtschaftlichkeit

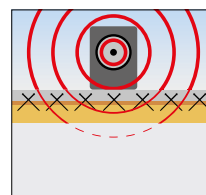
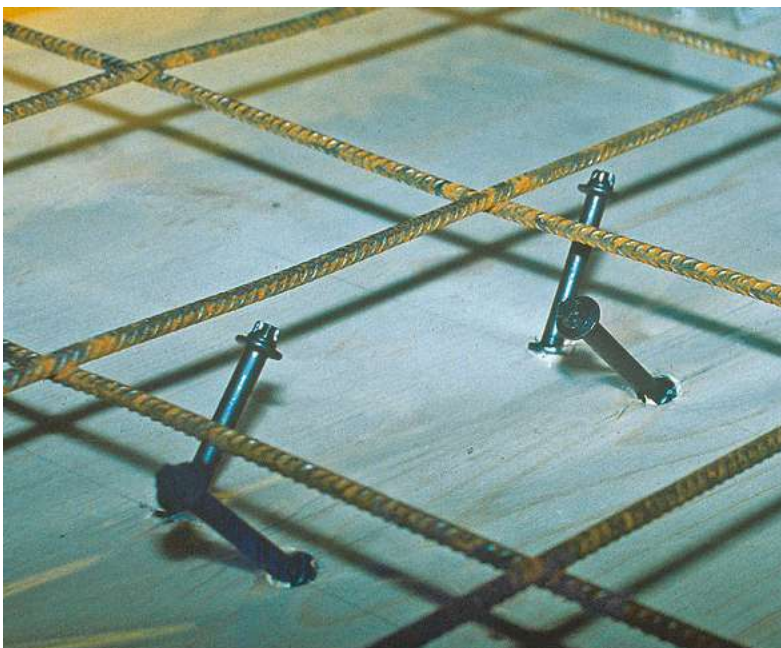
- Nutzung bestehender Bausubstanz
- Minimaler Eingriff
- Geringe Erhöhung des Eigengewichtes

Sicherheit

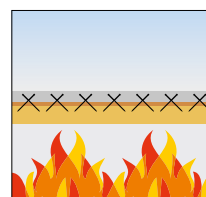
- Umfassende Beratung
- Verbesserung des Brandschutzes
- Erhöhung der Tragfähigkeit und Steifigkeit

Komfort

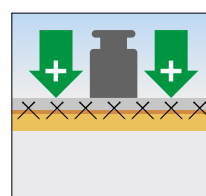
- Verbesserung des Schallschutzes
- Umfassendes Gesamtsystem aus einer Hand
- Einfache, leicht auszuführende Verarbeitung
- Erhöhter Wohnkomfort in bestehender



Optimaler
Schallschutz



Verbesserter
Brandschutz

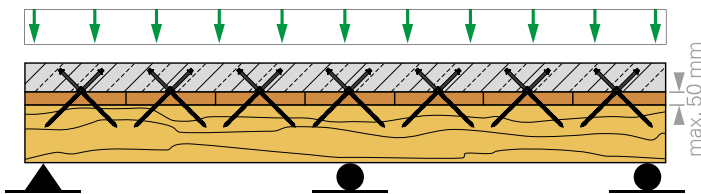


Höhere
Tragfähigkeit

So funktioniert das Holz-Beton Verbundsystem VB

Der Holzbalken nimmt die Zugkräfte auf, während der Beton als Druckplatte wirkt. Die schubfeste Verbindung wird durch gekreuzt angeordnete VB-Befestiger erreicht. Dadurch wird die Durchbiegung der Deckenkonstruktion reduziert und die Tragfähigkeit massiv erhöht.

Neu kann das Verbundsystem VB auch bei Mehrfeldträgern verwendet werden. Gleichzeitig können die Brand- und Schallschutzeigenschaften erheblich verbessert werden



Das führende System auf dem Markt

Nutzen Sie die Vorteile des Holz-Beton-Verbundsystems VB bei Neubauten und Sanierungen:

als Bauherr

- Erhaltung bestehender Bausubstanz
- Verbesserter Schall- und Brandschutz
- Höhere Nutzlasten möglich

als Planer

- Umfassende Dokumentation
- Systemsoftware für die effiziente Planung
- Allgemeine bauaufsichtliche Zulassung
- Erfahrung aus über 1000 erfolgreich realisierten Projekten

als Unternehmer

- Selbstbohrend
- Einfache, komfortable und schnelle Verarbeitung
- Leistungsstarkes Setzgerät
- Setzleistung 150 bis 250 VB-Befestiger pro Stunde

Sicher, individuell und kostengünstig. Es macht sich bezahlt!

Herkömmliche Methode	Abbruch und Materialentsorgung	Materialkosten	Vorbereitung zum Betonieren	Armieren und Betonieren
-----------------------------	--------------------------------	----------------	-----------------------------	-------------------------



System VB	Vorbereitungsarbeiten	Materialkosten	Verbundelemente setzen und betonieren	Ihr Gewinn
------------------	-----------------------	----------------	---------------------------------------	-------------------

Neubauprojekte



Objekt Pensionistenheim
Ort AT-Waidhofen/Thaya

Foto: Pez Hejduk



Foto: Pez Hejduk



Umnutzung / Renovierung



Objekt Alte Handweberei
Ort CH-Oftringen

Direkt vom Hersteller bietet viele Vorteile

Vorteile durch Herstellerbestellung

Seit über 50 Jahren ist SFS einer der führenden Hersteller von innovativen Befestigungslösungen. Neben den bewährten Befestigungssystemen für den modernen Holzbau bietet SFS ab sofort das bewährte Holz-Beton-Verbundsystem VB und alle damit verbundenen Vorzüge auch direkt an.

Unser Service ist „Mehrwert“ für Sie:

Unser Team steht Ihnen bereits während der Planungsphase, auch gerne vor Ort, beratend zur Seite. Wir erarbeiten für Ihr individuelles Projekt eine prüffähige Bemessung auf Basis aktuell gültiger Normen und Vorschriften. Sie erhalten als Lösungsvorgabe alle benötigten Artikel, Schraubenabstände und Verarbeitungsdetails. Die Betreuung auch während der Montage ist für uns eine Selbstverständlichkeit!

Gehen Sie keinen Kompromiss bei Qualität und Sicherheit ein. Die leistungsfähigen Befestigungslösungen für den Holzbau-Beton-Verbund von SFS erlauben Ihnen und Ihren Projekten eine effiziente Gestaltung sowie eine sichere und wirtschaftliche Umsetzung.

Überzeugende Pluspunkte

- Wirtschaftlichere und schnellere Abwicklung
 - Hersteller-Fachkompetenz mit professioneller und individueller Beratung
 - Alles aus einer Hand
 - Schnelle Lieferung
 - Große Auswahl
-

Wenige Schritte zum Ziel



Kontrolle der Bausubstanz

Fundamente, Auflager und bestehende Holzdecke prüfen, schadhafte Teile ersetzen.



Berechnung

Mit der SFS Bemessungssoftware HBV einfach, schnell und sicher berechnen und planen.



Vorbereitung und Setzvorgang

PE-Folie auf Schalung auslegen und die VB-Verbundelemente gemäss der statischen Berechnung in gekreuzter Anordnung setzen.



Bewehren und betonieren

Erforderliche Bewehrung verlegen, Beton einbringen und verdichten, Oberfläche abziehen.



Innenausbau

Auf die trockene Betondecke kann der weitere Bodenaufbau erfolgen.



Entspannt genießen

Kurze Planungs- und Bauzeit, geringe Kosten, erstklassige Bauausführung: ein Gewinn für alle Beteiligten.

Die Systemkomponenten

Einfaches Planen und effizientes Bauen



Bemessungssoftware HBV

Die Bemessungssoftware HBV ist ein wichtiges Werkzeug zur Planung und Dimensionierung von Verbunddecken.



ETA-Bewertung

Die ETA-Bewertung bietet die Grundlage für die maximale Anwendungsbandbreite.

Unser Versprechen – Ihr Vorteil

- Persönliche Beratung, auch vor Ort
- Intelligent konzipierte Systemsoftware
- Spezialbefestiger in 2 Grössen
- Höchster Verarbeitungskomfort dank schnellere Setzgerät
- Ausführliche technische Dokumentation

Weitere Informationen

Sämtliche Unterlagen sind jederzeit unter de.sfs.com verfügbar:

- Zulassungen und Leistungserklärungen (DoP)
- Technische Datenblätter
- Bemessungs-Software
- Produktliteratur



Oder sprechen Sie uns direkt an:

SFS intec GmbH
In den Schwarzwiesen 2
61440 Oberursel

T +49 6171 70020
de.info@sfs.com
de.sfs.com

Alle Angaben sind unverbindlich und ohne Gewähr. Vor der Verwendung der Produkte sind alle Angaben und Berechnungen von einer Fachperson zu überprüfen und lokale Vorschriften zu beachten. Dieses Dokument unterliegt der Überarbeitung. Technische Änderungen sind vorbehalten. 24.01.2022 V1.02