



# FENSTER-ABDICHTUNG ALLES FÜR DEN PROFI



## Experten in Kleben & Dichten



Die Luftdichtheit von Gebäuden steht nach der EnEV (Energieeinsparverordnung) mit an vorderster Stelle, um den Energieverbrauch von Gebäuden zu senken. Aus diesem Grunde muss die Bauanschlussfuge zwischen Baukörper und Fenster schon in der Planung mit einbezogen werden und die Art der Ausführung eindeutig beschrieben sein.

Seit vielen Jahren bietet SOUDAL ein umfassendes Sortiment an hochwertigen Produkten für die Montage von Fenstern und Türen.



Als Europas führender, unabhängiger Produzent von Silikon-, Hybridpolymer-, Polyurethan- und anderen Dichtstoffen ist es unser Ziel, Qualitätsprodukte zu liefern, die den hohen Anforderungen unserer Kunden und deren Aufgaben entsprechen. Mit über 3.000 Mitarbeitern erwirtschaftet Soudal als familiär geführtes Unternehmen weltweit einen Umsatz von ca. 850 Mio. Euro.

An der permanenten Weiterentwicklung und Optimierung der bestehenden Produkte arbeiten wir in unserem 3.000 m<sup>2</sup> großen Entwicklungszentrum und entwickeln dort in Zusammenarbeit mit dem Markt neue innovative und noch leistungsfähigere Produkte.



Externe Prüfinstitute unterstützen uns und überwachen ständig unsere Produkte sowie deren Fertigung. Systemprüfungen und die regelmäßigen Fremdüberwachungen gewährleisten eine nachhaltig hohe Qualitätskonstanz. Unsere Fachberater stehen mit professionellen Verarbeitungsempfehlungen sowie individueller Objektbetreuung gerne zur Seite.

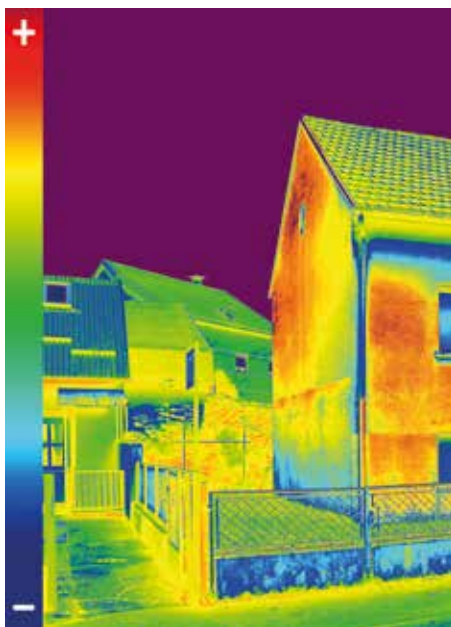


**SOUDAL**

Experten in Kleben & Dichten  
**#madewithsoudal**

# Energieeffizienz - EnEV

GEWÄHRLEISTUNG VON BESSEREM WÄRMESCHUTZ UND THERMISCHEM WOHNKOMFORT



## Sicherheit mit dem Soudal Window System

Die Montage von Fenstern ist heute eine Wissenschaft für sich. Um die Energieeffizienz der Bauwerke zu verbessern, wurden eine Reihe von Normen und Verordnungen erlassen, die hohe Anforderungen an die Dichtigkeit der Gebäudehülle stellen.

Durch schlecht abgedichtete Bauanschlussfugen entstehen Wärmebrücken im Fugenbereich, welche zu hohem Energieverlust führen, mit der Folge von Schimmel- und Feuchteschäden. Sorgfältige Materialauswahl und fachgerechte Verarbeitung durch qualifizierte Handwerker sind die Garantie für dichte Gebäudehüllen.



Sicherheit bietet hier das Soudal Window System, einem Komplettsystem zur optimalen Abdichtung der Anschlussfugen zwischen Baukörper und Fensterrahmen. Das System erfüllt alle Anforderungen der EnEV, DIN 4108-7 und der RAL-Montagerichtlinien und trägt dazu bei, die Energieeffizienz bei Neubauten und Renovierungsvorhaben zu verbessern.

## Wärmeschutz & Energieeinsparverordnung (EnEV)

Der bessere Wärmeschutz und thermischer Wohnkomfort sind wichtige Argumente für neue Fenster und Verglasungen. Die gesetzliche Anforderungen hierfür werden im Wesentlichen in der Energieeinsparverordnung (EnEV) definiert.

Zu den energetischen Anforderungen an Neubauten heißt es in § 6 Dichtigkeit, Mindestluftwechsel (1): "Zu errichtende Gebäude sind so auszuführen, dass die wärmeübertragende Umfassungsfläche einschließlich der Fugen dauerhaft luftundurchlässig entsprechend den anerkannten Regeln der Technik abgedichtet ist."

Ausführliche Information zur Planung und Ausführung nach den anerkannten Regeln der Technik finden Sie im Regelwerk nach RAL „Leitfaden zur Montage“. Hierzu heißt es im wesentlichen, dass bauphysikalische Beanspruchungen von Fugen und deren Abdichtungen durch Schlagregen, Windlast, Tauwasserbildung, Schalleinwirkung und die thermische Entkopplung von Innen- und Außenbereich entstehen. Der Abdichtung fällt somit eine Hauptrolle in der Funktionsfähigkeit von Fenstern und Fassaden zu. Die fachgerechte Abdichtung der Fensteranschlussfugen muss in Übereinstimmung mit der EnEV erfolgen. Die Güte von Fugendichtungsmaterialien ist entscheidend für die spätere sichere Funktion und Lebensdauer der Fensterabdichtung. Als Bindeglied zwischen Fenster und Baukörper oder einzelnen Fassadenteilen hat die Fuge einen ho-

hen Einfluss auf den Energieverbrauch und die Luftdichtigkeit eines Gebäudes. Alle Baubeteiligten sollten sich darum der Bedeutung von fach- und EnEV-gerecht abgedichteten Fugen bei Fassaden und Fenstern bewusst sein.

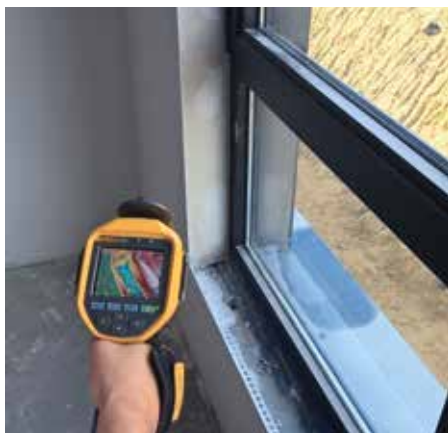
Minderwertige Abdichtungen an Fenstern, Haustüren, Fassadenanschlüssen und -konstruktionen haben oft Wärmebrücken zur Folge und diese wiederum führen zu deutlichen Energieverlusten und können zu Feuchteschäden und Schimmelbildung führen. An die Abdichtungsprodukte werden deshalb hohe Anforderungen gestellt. Fugendichtungs-Komponenten und -Systeme mit RAL-Gütezeichen bieten hier eine optimale Wärmedämmung, erfüllen hohe Anforderungen und sämtliche gesetzliche Vorschriften in allen Funktionsbereichen: **Winddichtigkeit (DIN 4108), Schallschutz, Wärmeschutz (EnEV), Schlagregenschutz und Tauwasserschutz (DIN 4108)**. Dabei folgt die RAL-Gütesicherung einem dreistufigen Abdichtungskonzept: Alle drei Ebenen müssen als Gesamtsystem betrachtet und bereits in der Planungsphase berücksichtigt werden: Die äußere Abdichtung als Wetterschutzebene muss dauerhaft gegen Schlagregen schützen und zugleich bei niedrigen Außentemperaturen eine optimale Wasserdampfdiffusion ermöglichen. Die mittlere Abdichtung liegt im Funktionsbereich zwischen Fensterrahmen und Wand. Sie muss vollständig mit wärme- und schalldämmendem Material ausgefüllt werden. Die innere Abdichtung muss dauerhaft luftdicht abgedichtet werden.



# Umfassende, technische Möglichkeiten zur Prüfung der Bauanschlussfuge

## In der Isolation

Aufgenommen mit der Wärmebildkamera



## In der Bauanschlussfuge

Überprüfung mittels Ultraschall



## In der Bauanschlussfuge

Überprüfung mittels Nebelmaschine



## An der Gebäudehülle

Überprüfung der gesamten Gebäudehülle mittels Blower Door Test



# Vertrauen ist gut, Kontrolle ist besser!

UMFANGREICHE SYSTEM- UND BAUTEILPRÜFUNGEN UNTERSTREICHEN DIE QUALITÄT

## Systemprüfung

- Bauteilprüfung gemäß ift-Richtlinie MO-01/1  
(ift Rosenheim: Gutachtliche Stellungnahme 155 32389  
Prüfbericht 105 32389 /1; Prüfbericht 105 32389 /2);  
 $a < 0,1 \text{ m}^3 / (\text{h.m} [\text{daPa}]^{2/3})$

## Luftdurchlässigkeit

- Probekörper: Prüfbericht P6-108/2007 IBP Fraunhofer;  
 $a = 0,0 \text{ m}^3 / \text{h.m da Pa}$
- Material (Flexifoam): Prüfbericht 10533428 - ift Rosenheim  
DIN 18542 Abschnitt 7.2;  $a < 0,1 \text{ m}^3 / (\text{h.m} [\text{daPa}]^{2/3})$
- Bauteilprüfungen: Universität Ghent

## Wärmeleitfähigkeit

- Flexifoam: Prüfbericht 070598.1  
MPA Bau Hannover – DIN 52612;  $\lambda = 0.0345 \text{ W}/(\text{m.K})$
- Profischaum X-TRA750: Prüfbericht 060233.1  
MPA Bau Hannover – DIN52612;  $\lambda = 0.0362 \text{ W}/(\text{m.K})$

## Fugenschalldämmung

- Flexifoam: Prüfbericht 167 33428  
ift Rosenheim EN ISO 717-1;  $R_{ST,w} (C;CTR) = 60 \text{ dB} (-1;-4)$   
(Fuge 20mm)
- Flexifoam: Bauteilprüfungen Reynaers Institute
- Profischaum X-TRA750: Prüfbericht 167 30101/1  
ift Rosenheim – EN ISO 717-1;  $R_{ST,w} (C;CTR) = 59 \text{ dB} (-6;-4)$   
(Fuge 30mm)

## Mech. Belastung/Elastizität

- Flexifoam: Prüfbericht 105 35276 - ift Rosenheim  
9000 Zyklen mechanischer Wechselbelastung auf 12,5%
- Soudaseal 215LM: Prüfzeugnis 22 0005147 09  
MPA NRW – Soudaseal 215LM entspricht DIN 18540 – F  
(Fremdüberwachung)

## Wasserdampfdurchlässigkeit

- Flexifoam: Prüfbericht 509 33428  
ift Rosenheim – DIN EN ISO 12572;  $\mu=20$
- Profischaum X-TRA750: Prüfbericht 510 31013/2  
ift Rosenheim – DIN EN ISO 12572;  $\mu=23$



Bauteilprüfung gemäß ift-Richtlinie MO-01/1  
Einbau des Fensters in den Prüfstand

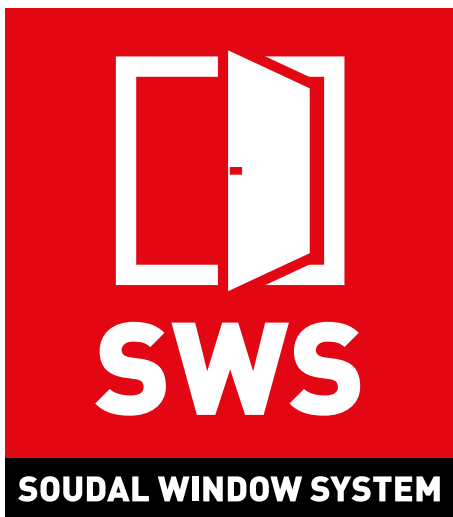


Bauteilprüfung gemäß ift-Richtlinie MO-01/1  
Prüfstand mit Sensoren



Bauteilprüfung Fugenschalldämmung

**Soudal hat in Zusammenarbeit mit Monteuren und Architekten ein nach IFT-Richtlinien MO-01/1 geprüftes System zur optimalen Abdichtung der Bauanschlussfugen entwickelt.**



- **Perfekte Luftdichtheit**
- **Thermische und akustische Isolierung**
- **Optimaler Wetterschutz**

Die optimale Abdichtung der Bauanschlussfugen zwischen Baukörper und Fensterrahmen nach EnEV, DIN 4108-7 und RAL-Montagerichtlinien

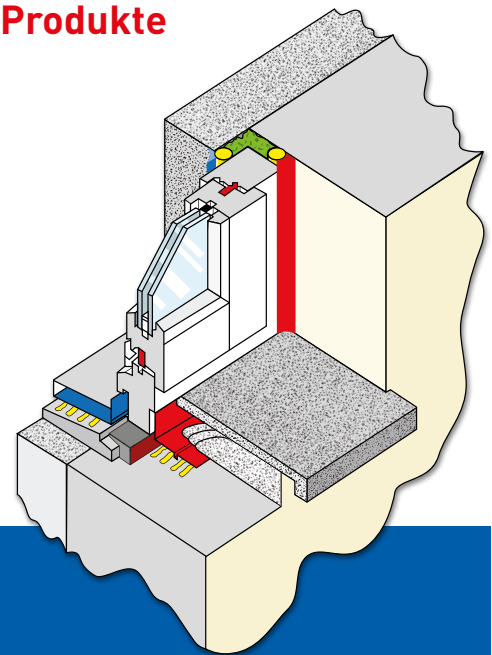
Produkte im Soudal Window System	Ebene / RAL	Dicke / mm	$\mu$ -Wert	Sd-Wert
SWS Outside Extra	<b>WETTERSCHUTZEBENE</b>	0,75	1092	$\leq 0,72$
SWS Outside Standard		0,6	97	$\leq 0,06$
Soudaband PRO BG1 (50 mm Breite)		Komprimierung	$\leq 100$	$\leq 0,50$
Silirub PRO N		4	577	2,08
Soudaseal 215 LM		4	991	3,96
Soudatight Hybrid		1	1464	1,4
FLEXIFOAM	<b>FUNKTIONSEBENE</b>	19	20	0,35
SOUDAFOAM GUN		19	23	0,44
SOUDAFOAM X-TRA 750		19	32	0,61
Acryrub SWS	<b>RAUMBENE</b>	4	7186	21,6
SWS Inside Extra		0,75	54883	$\geq 48$ m
SWS Inside Standard		0,6	69027	$\geq 47$ m
Soudatight LQ		1,09	10241	10,96
Soudatight SP (Gun)		1,09	10241	10,96

Je höher der  $\mu$ -Wert bzw. Sd-Wert desto dampfdiffusionsdichter ist das Material.

**Je nach Einbausituation können die verschiedenen Produkte perfekt miteinander kombiniert werden.**

**Kombinationsvielfalt im Soudal Window System**

Nach Auswahl des Produktes für die Wetterschutzebene, z.B. für SWS Outside Extra, können die entsprechenden Produkt-Kombinationen einfach aus der nachfolgenden Spalte entnommen werden.



**WETTERSCHUTZEBENE**

Als Wetterschutz dauerhaft schlagregensichere und winddichte, aber diffusionsoffene Abdichtung.

SWS Outside Extra	SWS Outside Standard	Soudaband PRO BG 1	Silirub Pro N	Soudaseal 215 LM	Soudatight Hybrid
-------------------	----------------------	--------------------	---------------	------------------	-------------------

**FUNKTIONSEBENE**

Als Dämmebene wärmedämmend und schallreduzierend durch vollständiges Ausfüllen des Hohlraumes.

FLEXIFOAM	FLEXIFOAM	FLEXIFOAM	FLEXIFOAM	FLEXIFOAM	FLEXIFOAM
SOUDAFOAM	SOUDAFOAM	SOUDAFOAM	SOUDAFOAM	SOUDAFOAM	SOUDAFOAM
SOUDAFOAM X-TRA 750	SOUDAFOAM X-TRA 750	SOUDAFOAM X-TRA 750	SOUDAFOAM X-TRA 750	SOUDAFOAM X-TRA 750	SOUDAFOAM X-TRA 750

**RAUMBEBENE**

Als Trennungsebene zwischen Raum- und Außenklima. Luftdichte und dampfdiffusionsdichtere innere Abdichtung.

Silirub PRO N	Silirub PRO N	Silirub PRO N			
Soudaseal 215 LM	Soudaseal 215 LM	Soudaseal 215 LM	Soudaseal 215 LM		
Acryrub SWS	Acryrub SWS	Acryrub SWS	Acryrub SWS	Acryrub SWS	Acryrub SWS
SWS Inside Extra	SWS Inside Extra	SWS Inside Extra	SWS Inside Extra	SWS Inside Extra	SWS Inside Extra
SWS Inside Standard	SWS Inside Standard	SWS Inside Standard	SWS Inside Standard	SWS Inside Standard	SWS Inside Standard
Soudatight LQ / SP (Gun)	Soudatight LQ / SP	Soudatight LQ / SP	Soudatight LQ / SP	Soudatight LQ / SP	Soudatight LQ / SP

# Gütegesicherte Montage mit RAL-Produkten

DAS RAL-GÜTEZEICHEN GARANTIERT ZUVERLÄSSIGE QUALITÄT UND PLANUNGSSICHERHEIT



Die Güte von Fugendichtungsmaterialien ist entscheidend für die spätere sichere Funktion und Lebensdauer der Fensterabdichtung. Als Bindeglied zwischen Fenster und Baukörper oder einzelnen Fassadenteilen hat die Fuge einen hohen Einfluss auf den Energieverbrauch und die Luftdichtheit eines Gebäudes. Alle Baueteiligte sind sich darum der Bedeutung von fach- und EnEV-gerecht abgedichteten Fugen bei Fassaden und Fenstern bewusst.

Die RAL Gütesicherungen für die Herstellung von Fensterprofilen, Mehrscheibenisoliervglas und Beschlägen sowie für die Fertigung von Fenstern, Haustüren und Wintergärten und deren Montage sind im Bauwesen bereits seit langem bekannt.

Der hohe Qualitätsanspruch dieser Gütezeichen findet in der Planung erfolgreiche Anwendung. Damit war

zwar das „Wie“ der Montage festgelegt, aber noch nicht das „Womit“, sprich: die einzusetzenden Abdichtungsprodukte. Mit dem RAL Gütezeichen Fugendichtungs-Komponenten und -Systeme ist nun eine lückenlose Kette der Gütesicherung gegeben, vom Fenster und seinen einzelnen Bestandteilen über die Montage inklusive Abdichtung bis zum fertig eingebauten Fenster.

Das SOUDAL WINDOW SYSTEM SWS mit den RAL gütegesicherten Produkten eignet sich optimal für die energetische Sanierung sowie den Neubau. Im Vergleich zu klassischen vorkomprimierten Fugendichtbändern kann das flexible System Unebenheiten, Lücken und baubedingte Mängel im Bereich des Fensteranschlusses optimal ausgleichen und somit eine sichere und dauerhafte Wärme- und Schalldämmung gewährleisten.

## Das RAL-Güteversprechen

Ob Bänder, Leisten, Folien, Silikon, Acryl, Hybrid oder PU-Schäume: Das RAL Gütezeichen hält was es verspricht. Denn die Hersteller unterziehen ihre Produkte einer freiwilligen Überwachung, die nicht nur die Erfüllung der gesetzlichen Richtlinien und Verordnungen prüft, sondern auch stets nach dem Stand der Technik erfolgt. Die Anforderungen von RAL liegen über denen der DIN und entsprechen damit den Praxisanforderungen.

### INHALTE DER QUALITÄTSSICHERUNG

- **ERSTPRÜFUNG DURCH ZERTIFIZIERTE PRÜFSTELLEN**  
Einhaltung aller Anforderungen der Güte- und Prüfbestimmungen; Voraussetzung für die Verleihung und Führung des Gütezeichens Fugendichtungs-Komponenten und -Systeme.
- **EIGENÜBERWACHUNG**  
Diese werkseigene Produktionskontrolle muss jeder Gütezeichenbenutzer mindestens einmal monatlich vornehmen. Sie ist schriftlich zu dokumentieren und muss jederzeit reproduzierbar sein.
- **FREMDÜBERWACHUNG**  
durch eine neutrale Prüfstelle mindestens zweimal jährlich im Betrieb des Gütezeichenbenutzers. Die protokollierten Ergebnisse werden dem Güteausschuss zur Auswertung und Beurteilung zugeleitet. Werden Mängel festgestellt, wird eine Wiederholungsprüfung durchgeführt.

### VORTEILE FÜR VERARBEITER, ARCHITEKTEN, PLANER UND BAUHERREN

- **SICHERHEIT**  
Kriterien der RAL-Gütesicherung entsprechen den Anforderungen der Praxis und sind höher als die technischen Anforderungen der DIN-Normen.
- **KEINE PRODUKTRECHERCHE**  
Die Qualitätskriterien sind definiert und nachweisbar durch das RAL Gütezeichen (RAL-Zertifizierungsurkunde).
- **ZEITERSPARNIS**  
bei der Detailplanung, da Zeichnungen und Ausschreibungstexte in die AVA Programme integriert werden können.
- **SERVICE**  
Ausschreibungstexte, technische Hotline, Schulungen bzw. Seminare und ein Vor-Ort-Service durch die Hersteller von Produkten mit dem RAL-Gütezeichen.

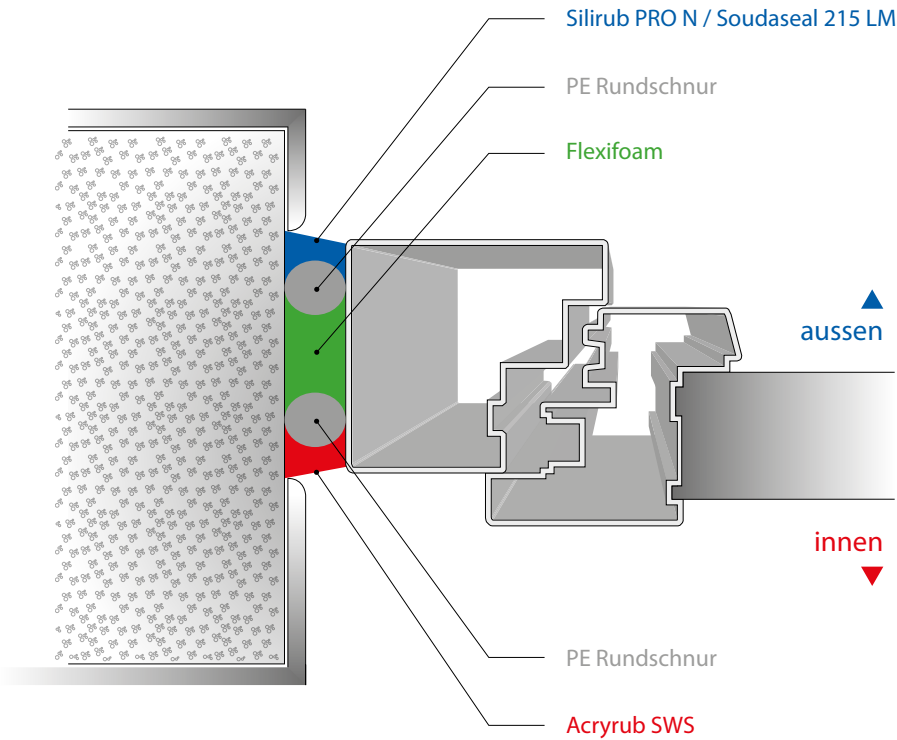
### VORTEILE FÜR KUNDEN

- Bis zu 25% effektivere Energienutzung durch Fensteraustausch: Das spart Heizkosten, entlastet die Umwelt und sorgt für gute Resultate im Energiepass.
- Der Wert des Hauses bleibt langfristig erhalten, denn die Langlebigkeit der Produkte ist Bestandteil der RAL Gütesicherung und das bedeutet auch Sicherheit im Nutzungszustand.



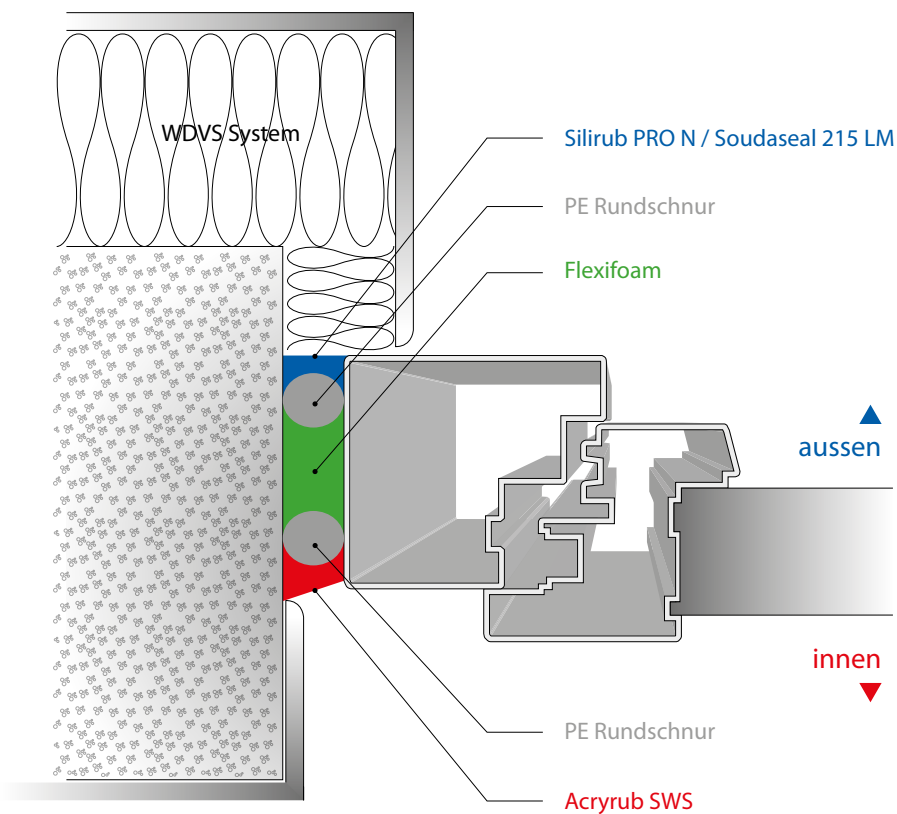
WENN PERFEKTION DIE NORM IST

ANSCHLAG STUMPF · KOMBINATION VERSCHIEDENER DICHTSTOFFE



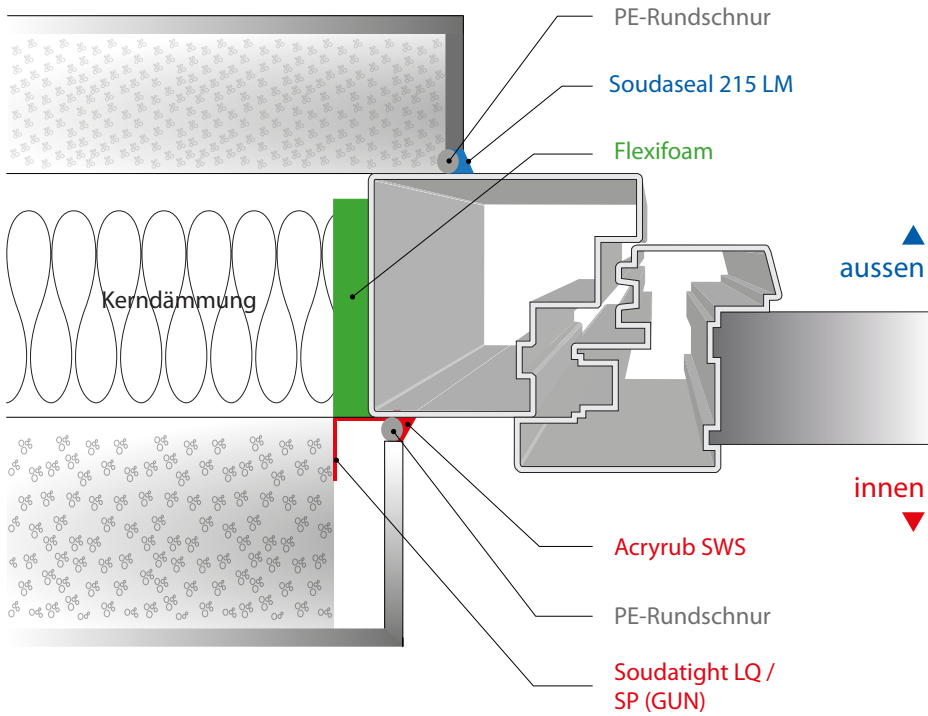
SOVERÄN UND SICHER

ANSCHLAG STUMPF · WDVS · KOMBINATION VERSCHIEDENER DICHTSTOFFE



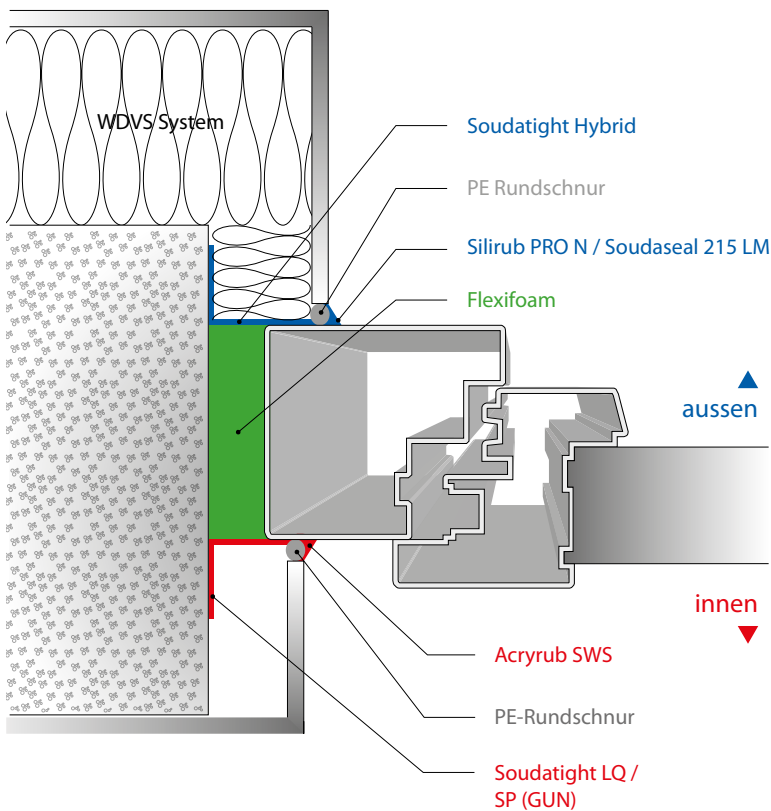
**PERFEKT FÜR KERNDÄMMUNG**

DOPPELSCHALIGES MAUERWERK · KOMBINATION VERSCHIEDENER DICHTSTOFFE



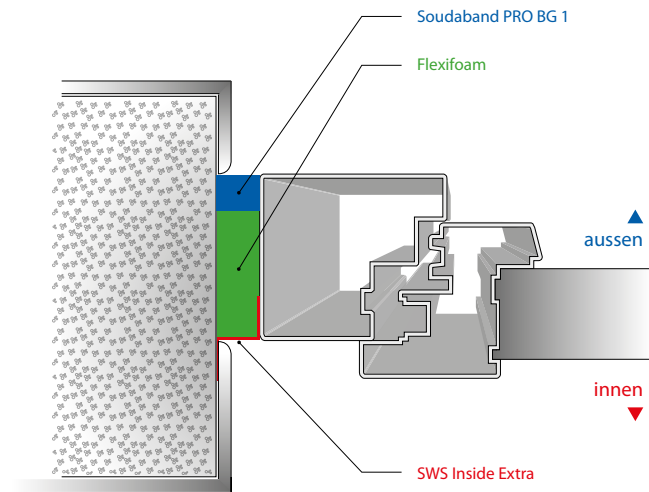
**EINFACH UND SICHER**

ANSCHLAG STUMPF · WDVS · KOMBINATION VERSCHIEDENER DICHTSTOFFE



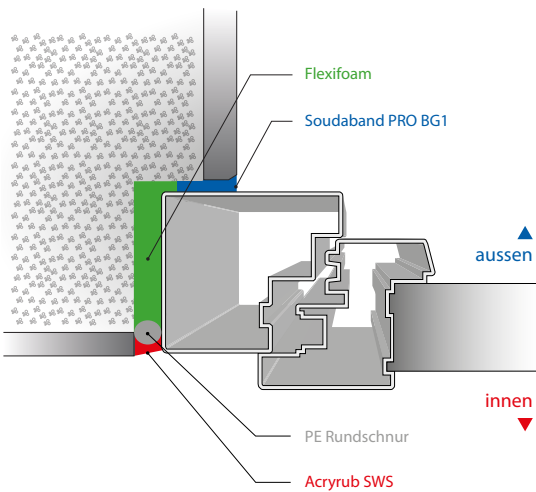
**DIFFUSIONSDICHT SD-WERT > 1500**

**ANSCHLAG STUMPF · KOMBINATION FOLIE UND KOMPRIBAND**



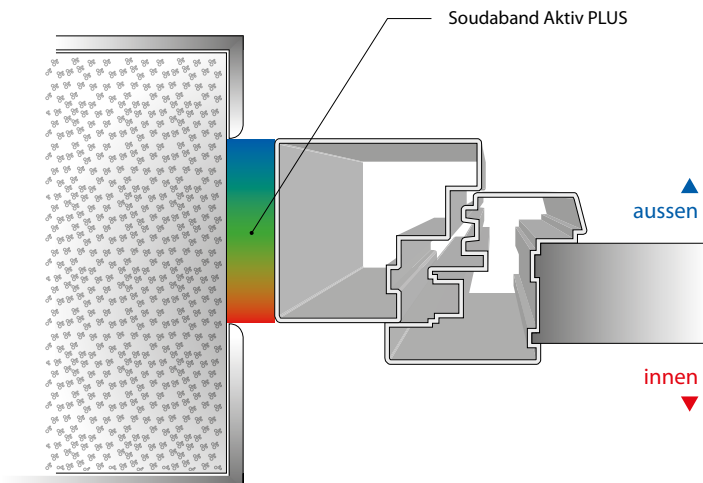
**OPTIMAL FÜR ALTBAU-SANIERUNG**

**ANSCHLAG · KOMBINATION DICHTSTOFFE UND KOMPRIBAND**



**PRAKTISCH UND SCHNELL**

**ANSCHLAG STUMPF · MULTIFUNKTIONSBAND**





**SEHR EMISSIONSARM**  
EC1+  
Für gesundes Wohnraumklima

**INNOVATIVES DURAVALVE®-VENTIL**

- Universelle Lagerung (Vertikal/Horizontal)
- Optimale Ausbeute über die gesamte Haltbarkeitsdauer
- Perfekt wiederverwendbar, optimale Ausbeute ohne Restmengen



## Flexifoam

**Einkomponentiger, elastischer Füll- und Dämm-schaum mit flexibler Schaumstruktur für außer-gewöhnliche Schall- und Wärmedämmung**

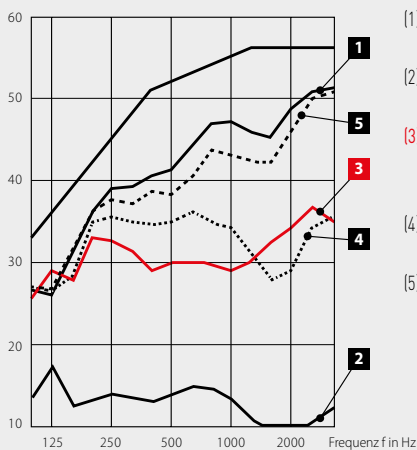
Innovativer Füll- und Dämmschaum, der in der Funktionsebene an Stelle eines vorkomprimierten Fugendichtbandes (Kompriband) verwendet werden kann.

Mit seiner Bewegungsaufnahme von bis zu 50% ist er der flexibelste Schaum auf dem Markt. FLEXIFOAM eignet sich optimal für Sanierung und Neubau, kann Unebenheiten, Lücken und baubedingte Mängel im Bereich des Fensteranschlusses optimal ausgleichen und somit eine sichere und dauerhafte Wärme- und Schalldämmung gewährleisten.

### EIGENSCHAFTEN:

- Einzigartige Flexibilität, verhindert Haarrisse innerhalb des Schaums sowie Flankenabriss
- Elastisches Rückstellvermögen
- Höchste Wärmeisolierung ( $\lambda$  0,0345)
- Bester Schallschutz (60 dB)
- Optimale Verarbeitungsqualität durch Low Expansion (Kein Nachdrücken)
- Bis zu  $-10^{\circ}\text{C}$  zu verarbeiten

### Schalldämm-maß in db (gute/schlechte fuge)



- (1) Fenstereinbau nach Prüfnorm **45 dB**
- (2) leere Fuge Fenster - Wand **12 dB**
- (3) **umlaufender Haarriss Schaumabriss - Wand** **32 dB**
- (4) ein Keilloch im Schaum **33 dB**
- (5) Fuge Fenster - Wand voll ausgeschäumt **43 dB**

Quelle: Leitfaden zur Montage, RAL-Gütegemeinschaft Fenster und Haustüren, Ffm.

### Wärmedämmung

DIN 52612-1  
 $\lambda = 0.0345 \text{ W/(m.K)}$  MPA Hannover

### Schalldämmung

EN ISO 717-1  
RST,w = 60 dB [-1;-4] [Fuge 10mm] ift-Rosenheim  
RST,w = 60 dB [-1;-4] [Fuge 20mm] ift-Rosenheim

### Wasserdampfdiffusionswiderstand

DIN EN ISO 12572  
 $\mu = 20$  (slightly breathing) ift-Rosenheim

### Luftdurchlässigkeit

DIN 18542, Part 7.2  
 $A < 0,1 \text{ m}^3 / (\text{h.m} \{ \text{daPa} \}^{2/3})$  ift-Rosenheim

### Elastizität

Rapport d'essai N. 1053576e ift-Rosenheim







### SOUDAFOAM GUN X-TRA750 B2 (PISTOLE)

Füll- und Dämmschaum



#### EIGENSCHAFTEN:

SOUDAFOAM GUN X-TRA 750 ist ein gebrauchsfertiger, einkomponentiger, selbstexpandierender Polyurethanhartschaum mit sehr guter Schall- und Wärmedämmung sowie hervorragender Formstabilität. Handliche 500 ml Dose mit der Schaumausbeute einer 750 ml Dose.

#### VORTEILE:

- Hohe Schaumausbeute (ca. 42 l pro Dose)
- Hervorragend geeignet zur Montage nach EnEV, DIN 4108-7 (MO 01, ift Rosenheim)
- Sehr gute Fugenschalldämmung 61 dB
- Hohe Wärmedämmung 0,0362 W/(m·K)
- Baustoffklasse B2
- Sehr emissionsarm EC1+

FE



### SOUDAFOAM GUN B2 (PISTOLE)

Füll- und Dämmschaum



#### EIGENSCHAFTEN:

SOUDAFOAM GUN B2 ist ein gebrauchsfertiger, einkomponentiger, selbstexpandierender Polyurethanhartschaum mit sehr guter Schall- und Wärmedämmung sowie hervorragender Formstabilität. Hervorragend geeignet zum Verfüllen der Funktionsebene, nach EnEV, DIN 4108-7 und RAL-Montage-richtlinien.

#### VORTEILE:

- Sehr gute Fugenschalldämmung 60 dB
- Hohe Wärmedämmung  $\lambda$  0,0354 W/(m·K)
- Wasserdampfdiffusionswiderstand: 32 $\mu$
- Hervorragend geeignet zur Montage nach EnEV, DIN 4108-7 (MO 01, ift Rosenheim)
- Genaue Dosierbarkeit
- Baustoffklasse B2
- Sehr emissionsarm EC1+

FE



### SOUDAFOAM GUN B1 (PISTOLE)

Füll- und Dämmschaum



#### EIGENSCHAFTEN:

SOUDAFOAM GUN B1 ist ein gebrauchsfertiger, einkomponentiger, selbstexpandierender Polyurethanhartschaum der Baustoffklasse B1 mit sehr guter Wärmedämmung sowie hervorragender Formstabilität. Dämmen und Isolieren in Bereichen mit besonderem Anspruch an den Brandschutz.

#### VORTEILE:

- Ausschäumen von Hohlräumen und Fugen in Wärmedämmverbundsystemen
- Hohe Wärmedämmung  $\lambda$  0,035 W/(m·K)
- Wasserdampfdiffusionswiderstand: 32 $\mu$
- Baustoffklasse B1 (Schwer entflammbar)

FE



### SILIRUB PRO N

Neutralvernetzendes Fenster-Silikon

#### EIGENSCHAFTEN:

Für die professionelle Abdichtung von Dehn- und Anschlussfugen mit extremer Dauerbelastung im gesamten Bau- und Fensterbereich, z.B. Glasrahmenversiegelung. Durch die pilz- und bakterienhemmende Einstellung auch sehr gut für den Sanitärbereich geeignet.

#### VORTEILE:

- Dauerelastisch bis 25% zulässige Gesamtverformung (DIN EN ISO 11 600)
- Geprüft nach DIN 18545-2 - E
- Haftstark
- Farbecht und UV-stabil



WE

NEU



### SILIRUB PRO W

Neutralvernetzendes Fenster-Silikon

#### EIGENSCHAFTEN:

Neutralvernetzender, elastischer ein-komponentiger Silikondichtstoff nach ISO 11600 F+G 25 LM. Auf Alkoxy-Basis, mit hohem Rückstellvermögen und dauerhaft guter Haftung auf vielen verschiedenen Konstruktionsmaterialien für Baufugen und Glasfalversiegelungen, insbesondere für Doppelverglasungsanwendungen.

#### VORTEILE:

- Dauerelastisch bis 25% zulässige Gesamtverformung (DIN EN ISO 11 600)
- Anstrichverträglich nach DIN 52452-T4
- Lange Hautbildungszeit
- Haftstark
- Farbecht und UV-stabil
- Sehr emissionsarm EC1+



WE



### SOUDASEAL 215 LM

Weichelastischer Dichtstoff auf Hybrid-Polymer-Basis

#### EIGENSCHAFTEN:

Hochwertige, neutrale, einkomponentige, weichelastische Dichtungsmasse auf Basis von Hybrid-Polymer für die diffusionsoffene Bauanschlußfuge im Außenbereich zwischen Mauerwerk und Tür bzw. Fenster nach EnEV, DIN 4108 und RAL-Montagerichtlinien.

#### VORTEILE:

- Dauerelastisch bis 25% zulässige Gesamtverformung (DIN EN ISO 11 600)
- Geeignet auch für feuchte Untergründe
- Anstrichverträglich nach DIN 52452
- Sehr gut ab 0°C zu verarbeiten



WE

RE



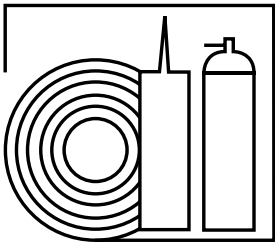






**RAL**

GÜTEZEICHEN



Fugendichtungs-  
Komponenten  
und -Systeme





### SODASEAL STRUKTUR

Hybridpolymer-Dichtstoff mit körniger Struktur

**EIGENSCHAFTEN:**

Hochwertiger, neutraler, einkomponentiger, elastischer Dichtstoff mit körniger Struktur auf Basis von Hybrid-Polymer. Nach Aushärtung dauerelastisch und sehr gut überstreichbar. Primerlose Haftung auf fast allen Untergründen, selbst wenn diese leicht feucht sind.

**VORTEILE:**

- Körnige Struktur
- Überstreich- und überputzbar
- Schrumpft nicht
- Maximale Gesamtverformung ± 20 %
- Praktisch geruchlos
- Frei von Lösemitteln, Halogenen, Säuren und Isocyanaten



### ACRYRUB SWS

Hochwertiger Acryldichtstoff

**EIGENSCHAFTEN:**

Hochwertiger, Premium-Acryldichtstoff für die diffusionsdichtere Bauanschlussfuge im Innenbereich zwischen Mauerwerk und Tür bzw. Fenster nach EnEV, DIN 4108 und RAL-Montagerichtlinien geeignet.

**VORTEILE:**

- Überstreich- und überputzbar
- Haftstark und Luftdicht
- Maximale Gesamtverformung 12,5%
- Entspricht DIN EN ISO11600 F12.5E
- Sehr emissionsarm EC1+



### ACRYRUB PRO W

Premium-Acryldichtstoff

**EIGENSCHAFTEN:**

Hochwertiger Fugendichtstoff auf Basis von Acryldispersion, der optimal für die diffusionsdichtere Bauanschlussfuge im Innenbereich zwischen Mauerwerk und Tür beziehungsweise Fenster geeignet ist.

**VORTEILE:**

- Überstreich- und überputzbar
- Sehr gute Haftung auf vielen porösen Untergründen und Aluminium
- Haftstark
- Farbecht und UV-stabil
- Maximale Gesamtverformung 15 %
- Sehr emissionsarm EC1+





**VAPOURSEAL**

Hochwertiger Dampfsperrenklebstoff

**EIGENSCHAFTEN:**

Für das dauerhaft luftdichte Verkleben von Dampfbremsen/-sperrern ohne Anpresslatte an Mauerwerk nach DIN 4108-7, Stößen und Randanschlüssen von Dach- und Schalungsbahnen sowie Überlappungen bei Dampfsperren/-bremsen. Besonders geeignet bei rauhen, schwer benetzbaren Bauuntergründen, wo vorgefertigte, selbstklebende Befestigungstreifen an ihre Grenzen stoßen.

**VORTEILE:**

- Luft- und dampfdicht
- Lösemittel-, halogen-, säure- und isocyanatfrei
- Ideal für alle marktüblichen Dampfsperffolien

RE



**SOUDAFOIL 330 D**

Plastoelastischer Fensterdichtbandkleber

**EIGENSCHAFTEN:**

Hervorragend geeignet zur luftdichten Verklebung von Fensterdichtbändern in Leibungsanschlüssen von Tür- und Fensterrahmen auf vielen, im Hochbau üblichen, auch porösen Untergründen, wie z.B. Mauerwerk, Beton, Putz, Zement.

**VORTEILE:**

- Plastoelastisch
- Wasserfest (nach Aushärtung)
- Überputzbar

RE



**SOUDAFOIL 360 H**

Elastischer Fensterdichtbandkleber auf Hybrid-Polymer-Basis



**EIGENSCHAFTEN:**

Die optimale Lösung für die Montage von Fensterdichtbändern nach RAL-Montagerichtlinien, EnEV und DIN 4108-7 im Innen- und Außenbereich, auch auf feuchten Untergründen.

**VORTEILE:**

- Sehr gut ab 0°C zu verarbeiten
- Geeignet für feuchte Untergründe
- Wasserfest (nach Aushärtung)
- Überputzbar
- Sehr emissionsarm EC1+

WE

RE



**FIX ALL® HIGH TACK**

Hybridklebstoff mit extremer Anfangshaftung



**EIGENSCHAFTEN:**

Zum spannungsfreien Kleben, Abdichten, Montieren und Reparieren auf fast allen Oberflächen wie z.B. Holz, Metall, Stein, Beton, Naturstein, Keramik, Glas, Kunststoff, PVC. Für den Einsatz in Sanitärräumen geeignet, haftet auch auf feuchten Untergründen. Anstrichverträglich nach DIN 52452. Sowohl für Innen- als auch Außenanwendungen.

**VORTEILE:**

- Extrem gute Anfangshaftung
- UV- und witterungsstabil
- Überstreichbar
- Für nahezu alle Materialien
- Haftet auch auf feuchten Untergründen, sowie unter Wasser
- Auch zum Abdichten geeignet
- Sehr emissionsarm EC1+

WE

RE





## SOUDABAND AKTIV PLUS

Vorkomprimiertes, multifunktionales Fugendichtband 600 Pa



### EIGENSCHAFTEN:

Einfache und sichere Montage zwischen Baukörper und Fenster zur diffusionsoffenen Fensterabdichtung der 3-Funktionsebenen mit nur einem Produkt.

### VORTEILE:

- Schlagregendicht gemäß DIN 18542/ 2009
- Selbstklebend
- Zeitersparnis bis zu 50%
- Hohe Wärmedämmung
- Sehr emissionsarm EC1+



Art.	Beschreibung	Variante	Farbe	Min. Dichtung	Max. Dichtung	Rollenlänge = Dichtungstiefe	Meter / Rolle	Rolle / Karton
123045	Soudaband Aktiv Plus	54/5-10	Rot/Grau	5 mm	10 mm	54 mm	4,3	5
123044	Soudaband Aktiv Plus	64/5-10	Rot/Grau	5 mm	10 mm	64 mm	5,6	4
123036	Soudaband Aktiv Plus	74/5-10	Rot/Grau	5 mm	10 mm	74 mm	5,6	4
123043	Soudaband Aktiv Plus	84/5-10	Rot/Grau	5 mm	10 mm	84 mm	5,6	3
123042	Soudaband Aktiv Plus	54/7-15	Rot/Grau	7 mm	15 mm	64 mm	4,3	5
123041	Soudaband Aktiv Plus	64/7-15	Rot/Grau	7 mm	15 mm	64 mm	4,3	4
123040	Soudaband Aktiv Plus	74/7-15	Rot/Grau	7 mm	15 mm	74 mm	4,3	4
123035	Soudaband Aktiv Plus	84/7-15	Rot/Grau	7 mm	15 mm	84 mm	4,3	3
123039	Soudaband Aktiv Plus	54/10-20	Rot/Grau	10 mm	20 mm	54 mm	3,3	5
123034	Soudaband Aktiv Plus	64/10-20	Rot/Grau	10 mm	20 mm	64 mm	3,3	4
123038	Soudaband Aktiv Plus	74/10-20	Rot/Grau	10 mm	20 mm	74 mm	3,3	4
123037	Soudaband Aktiv Plus	84/10-20	Rot/Grau	10 mm	20 mm	84 mm	3,3	3





**SOUDABAND PRO BG 1**

Vorkomprimiertes Fugendichtband 600 Pa



**EIGENSCHAFTEN:**

Geeignet für starkbelastete, diffusionsoffene Bauanschlussfugen im Außenbereich zwischen Mauerwerk und Fenster, Abdichtung von Bewegungsfugen sowie zwischen Trapezblechen und Sandwichelementen.

**VORTEILE:**

- Schlagregendicht gemäß DIN 18542/ 2009
- Selbstklebend
- Schlagregendicht
- Acryldispersion-Imprägnierung
- Sehr emissionsarm EC1+

WE

Art.	Beschreibung	Variante	Farbe	Min. Dichtung	Max. Dichtung	Rollenlänge = Dichtungstiefe	Meter / Rolle	Rolle / Karton
110265	Soudaband Pro BG1	10/1-2	Anthrazit	1 mm	2 mm	10 mm	20	30
126639	Soudaband Pro BG1	10/1-2	Grau	1 mm	2 mm	10 mm	20	30
126630	Soudaband Pro BG1	10/1-4	Anthrazit	1 mm	4 mm	10 mm	13	30
126646	Soudaband Pro BG1	10/1-4	Grau	1 mm	4 mm	10 mm	13	30
126625	Soudaband Pro BG1	12/2-6	Grau	2 mm	6 mm	12 mm	12	25
121842	Soudaband Pro BG1	12/2-6	Anthrazit	2 mm	6 mm	12 mm	12	25
110267	Soudaband Pro BG1	15/1-4	Anthrazit	1 mm	4 mm	15 mm	13	20
126640	Soudaband Pro BG1	15/1-4	Grau	1 mm	4 mm	15 mm	13	20
110268	Soudaband Pro BG1	15/2-6	Anthrazit	2 mm	6 mm	15 mm	12	20
126642	Soudaband Pro BG1	15/2-6	Grau	2 mm	6 mm	15 mm	12	20
121840	Soudaband Pro BG1	15/4-9	Anthrazit	4 mm	9 mm	15 mm	8	20
126644	Soudaband Pro BG1	15/4-9	Grau	4 mm	9 mm	15 mm	8	20
122844	Soudaband Pro BG1	15/5-12	Anthrazit	5 mm	12 mm	15 mm	5,6	20
126647	Soudaband Pro BG1	15/5-12	Grau	5 mm	12 mm	15 mm	5,6	20
122339	Soudaband Pro BG1	15/6-15	Anthrazit	6 mm	15 mm	15 mm	4,3	20
126649	Soudaband Pro BG1	15/6-15	Grau	6 mm	15 mm	15 mm	4,3	20
126658	Soudaband Pro BG1	20/1-4	Anthrazit	1 mm	4 mm	20 mm	13	15
121841	Soudaband Pro BG1	20/2-6	Anthrazit	2 mm	6 mm	20 mm	12	15

Art.	Beschreibung	Variante	Farbe	Min. Dichtung	Max. Dichtung	Rollenlänge = Dichtungstiefe	Meter / Rolle	Rolle / Karton
126643	Soudaband Pro BG1	20/2-6	Grau	2 mm	6 mm	20 mm	12	15
126629	Soudaband Pro BG1	20/4-9	Anthrazit	4 mm	9 mm	20 mm	8	18
126645	Soudaband Pro BG1	20/4-9	Grau	4 mm	9 mm	20 mm	8	18
126632	Soudaband Pro BG1	20/5-12	Anthrazit	5 mm	12 mm	20 mm	5,6	15
126648	Soudaband Pro BG1	20/5-12	Grau	5 mm	12 mm	20 mm	5,6	15
121839	Soudaband Pro BG1	20/6-15	Anthrazit	6 mm	15 mm	20 mm	4,3	15
126650	Soudaband Pro BG1	20/6-15	Grau	6 mm	15 mm	20 mm	4,3	15
122845	Soudaband Pro BG1	20/9-20	Anthrazit	9 mm	20 mm	20 mm	3,3	15
126651	Soudaband Pro BG1	20/9-20	Grau	9 mm	20 mm	20 mm	3,3	15
126637	Soudaband Pro BG1	25/9-20	Anthrazit	9 mm	20 mm	25 mm	3,3	12
126653	Soudaband Pro BG1	25/9-20	Grau	9 mm	20 mm	25 mm	3,3	12
126636	Soudaband Pro BG1	30/5-12	Anthrazit	5 mm	12 mm	30 mm	5,6	10
126652	Soudaband Pro BG1	30/5-12	Grau	5 mm	12 mm	30 mm	5,6	10
126638	Soudaband Pro BG1	30/9-20	Anthrazit	9 mm	20 mm	30 mm	3,3	10
126654	Soudaband Pro BG1	30/9-20	Grau	9 mm	20 mm	30 mm	3,3	10
126657	Soudaband Pro BG1	30/2-6	Grau	2 mm	6 mm	30 mm		120
126671	Soudaband Pro BG1	35/24-42	Grau	9 mm	20 mm	20 mm		21



**NEU****SWS INSIDE EXTRA**

Luftdichte und dampfhemmende Fensteranschlussfolie

**EIGENSCHAFTEN:**

SWS Inside Extra ist eine flexible, vollflächig selbsthaftende Folie zur dampfhemmenden und luftdichten Abdichtung von Verbindungen an Fenstern, Türen und Platten. Ausschließlich für die Innenanwendung geeignet.

**VORTEILE:**

- Luftdicht und dampfbremmend
- Eine Seite vollflächig klebend
- Eine Seite mit Selbstklebestreifen
- Flexibel
- Überputz- und überstreichbar
- Geeignet zur Abdichtung nach EnEV, DIN 4108-7 und RAL-Montagerichtlinien

**RE****NEU****SWS OUTSIDE EXTRA**

Dampfoffene sowie luft- und schlagregendichte Fensteranschlussfolie

**EIGENSCHAFTEN:**

SWS Outside Extra ist eine flexible, vollflächig selbsthaftende Folie zur diffusionsoffenen sowie luft- und schlagregendichten Abdichtung von Verbindungen an Fenstern, Türen und Platten. Ausschließlich für die Außenanwendung geeignet.

**VORTEILE:**

- Luft- und schlagregendicht
- Eine Seite vollflächig klebend
- Eine Seite mit Selbstklebestreifen
- Flexibel
- UV-beständig, Überputz- und überstreichbar
- Geeignet zur Abdichtung nach EnEV, DIN 4108-7 und RAL-Montagerichtlinien

**WE****NEU****SWS INSIDE STANDARD**

Luftdichte und dampfhemmende Fensteranschlussfolie

**EIGENSCHAFTEN:**

SWS Inside Standard ist eine flexible Folie zur dampfhemmenden und luftdichten Abdichtung von Verbindungen an Fenstern, Türen und Platten. Ausschließlich für die Innenanwendung geeignet. Dank weichem Synthetikfleece kann die Folie sofort verputzt und überklebt werden.

**VORTEILE:**

- Luftdicht und Dampfbremmend
- Mit Selbstklebestreifen
- Flexibel
- Überstreichbar und beklebbar
- Geeignet zur Abdichtung nach EnEV, DIN 4108-7 und RAL-Montagerichtlinien

**RE****NEU****SWS OUTSIDE STANDARD**

Dampfoffene sowie luft- und schlagregendichte Fensteranschlussfolie

**EIGENSCHAFTEN:**

SWS Outside Extra ist eine flexible, vollflächig selbsthaftende Folie zur diffusionsoffenen sowie luft- und schlagregendichten Abdichtung von Verbindungen an Fenstern, Türen und Platten. Ausschließlich für die Außenanwendung geeignet.

**VORTEILE:**

- Luft- und schlagregendicht
- Mit Selbstklebestreifen
- Flexibel
- UV-beständig
- Überputz- und überstreichbar
- Geeignet zur Abdichtung nach EnEV, DIN 4108-7 und RAL-Montagerichtlinien

**WE**



### VARIO EXTRA

Luft- und wasserdichte Fensteranschlussfolie mit variablem Sd-Wert



#### EIGENSCHAFTEN:

Hochwertige, vollflächig klebende, feuchtigkeitsregulierende Folie, bestehend aus einer dreiteiligen Schutzfolie und einem gegenüberliegenden Klebestreifen.

#### VORTEILE:

- Nur eine Folie für Innen und Außen
- Mit Selbstklebestreifen
- Flexibel, luftdicht und schlagregendicht
- Feuchtigkeitsregulierend und dadurch hohe Trocknungswirkung der Fuge
- Geeignet zur Abdichtung nach EnEV, DIN 4108-7 und RAL-Montagerichtlinien

WE

RE

### FENSTERDICHTBAND INNEN

Hochwertige Fensteranschlussfolie Sd-Wert > 1.500



#### EIGENSCHAFTEN:

Diffusionsdichte Fensteranschlussfolie PP/Alu Vlies mit beidseitiger Vliesbeschichtung. Zur Überbrückung der Bauanschlussfuge im Innenbereich zwischen Mauerwerk und Fenster. Überbrückt größere Fugetoleranzen im Neubau und Altbau.

#### VORTEILE:

- Sd-Wert > 1500
- Diffusionsdicht
- Mit Selbstklebestreifen
- Alkalibeständig
- Beständig gegen Mikroorganismen
- UV-stabilisiert
- Überputz- und überstreichbar

RE

### FENSTERDICHTBAND AUSSEN

Hochwertige Fensteranschlussfolie



#### EIGENSCHAFTEN:

Fensteranschlussfolie PP-Vlies mit beidseitiger Vliesbeschichtung. Zur diffusionsoffenen Überbrückung der Bauanschlussfuge im Außenbereich zwischen Mauerwerk und Fenster. Überbrückt größere Fugetoleranzen im Neubau und Altbau.

#### VORTEILE:

- Mit Selbstklebestreifen
- Alkalibeständig
- Diffusionsoffen
- Beständig gegen Mikroorganismen
- UV-stabilisiert
- Überputz- und überstreichbar

WE



### EPDM MEMBRAN FIX (0,8 MM)

Fassadenabdichtungsmembran mit Butyl-Klebestreifen

**EIGENSCHAFTEN:**

Bitumenverträgliche Abdichtungsfolie aus EPDM-Kautschuk für den Fassadenbereich mit einer selbstklebenden Schicht aus Butylkautschuk. Für wasser- und luftdichte Anschlüsse zwischen dem Fensterrahmen und der Gebäudekonstruktion.

**VORTEILE:**

- Temperatur-, Witterungs- und UV-beständig
- Bitumenverträglich
- elastische EPDM-Folie gleicht Bauteilbewegungen optimal aus
- leichte Verarbeitung
- wasserdicht & diffusionsoffen
- mit Butyl Klebestreifen (0,8 mm)



### EPDM MEMBRAN (1,2 MM)

Fassadenabdichtungsmembran

**EIGENSCHAFTEN:**

Bitumenverträgliche Abdichtungsfolie aus EPDM-Kautschuk für den Fassadenbereich für wasser- und luftdichte Anschlüsse zwischen dem Fensterrahmen und der Gebäudekonstruktion.

**VORTEILE:**

- Temperatur-, Witterungs- und UV-beständig
- Bitumenverträglich
- elastische EPDM-Folie gleicht Bauteilbewegungen optimal aus
- leichte Verarbeitung
- wasserdicht & diffusionsoffen



### SOUDASEAL EPDM

Hybridklebstoff für EPDM

**EIGENSCHAFTEN:**

Elastische und wasserdichte Verklebung von EPDM-Folien und Butylfolien im Innen- und Außenbereich. Witterungs- und Chemikalienbeständig. Anstrichverträglich nach DIN 52452.

**VORTEILE:**

- Einseitiger Klebstoffauftrag
- Lösemittelfrei & Dauerelastisch
- Witterungs- und Chemikalienbeständig
- Für nahezu alle Materialien
- Haftet auch auf feuchten Untergründen, sowie unter Wasser
- Sehr emissionsarm EC1+





ALL you need is ...  
Fix ALL



**MIT EINEM PRODUKT**

ALLES KLEBEN · ALLES MONTIEREN · ALLES VERFUGEN  
ALLE UNTERGRÜNDE · ALLE MATERIALIEN

[WWW.FIXALL.EU](http://WWW.FIXALL.EU)



# Soudatight

Die neue Generation spritz- und streichbarer Dichtbänder!  
 Perfekt geeignet, wenn Unebenheiten, größere Vertiefungen, Befestigungsanker oder Eckbereiche sicher luftdicht auszuführen sind.



## SOUDATIGHT LQ

Streichbare luftdichte Membran

### EIGENSCHAFTEN:

Hochwertige wasserbasierte, faserverstärkte streichbare Polymerpaste, die nach der Trocknung eine nahtlose luft und -dampfdichte elastische Membran bildet.

### VORTEILE:

- Luft- und Dampfdicht
- Faserverstärkt (überbrückt Risse & Spalten bis zu 2 mm)
- Dauerelastisch nach Aushärtung
- Überstreich- und Überputzbar
- Für Innen
- Sehr emissionsarm EC1+



## SOUDATIGHT SP (GUN)

Spritzbare luftdichte Membran

### EIGENSCHAFTEN:

Hochwertige wasserbasierte, spritzbare Polymerpaste, die nach der Trocknung eine nahtlose luft und -dampfdichte elastische Membran bildet. Zu Verarbeiten mit einer speziellen Druckluftpistole.

### VORTEILE:

- Luft- und Dampfdicht
- Leichte Verarbeitung
- Dauerelastisch nach Aushärtung
- Überstreich- und Überputzbar
- Für Innen
- Sehr emissionsarm EC1+



## SOUDATIGHT HYBRID

Spritz- oder streichbare Hybrid-Polymerpaste

### EIGENSCHAFTEN:

Hochwertige, spritz- und streichfähige Hybrid-Polymerpaste, die nach der Trocknung eine nahtlose luft und -wasserdichte elastische Membran bildet. Kann mittels Druckluftpistole als Raupe aufgetragen oder als Beschichtung gesprüht werden.

### VORTEILE:

- Luft- und Wasserdicht
- Leichte Verarbeitung
- Dauerelastisch nach Aushärtung
- Überstreich- und Überputzbar
- Streich- und spritzbar
- Für Innen & Außen







### SOUDATEXILE

Vliesmembran zur Überbrückung größerer Hohlräume

#### EIGENSCHAFTEN:

Spezielle Vliesbahn (PP) zur Unterstützung der Luftdichtigkeit bei der Verarbeitung von Soudatight LQ (oder SP). Für das Abdichten und Verschließen von Rissen und Hohlräumen geeignet.

#### VORTEILE:

- Zuverlässige und einfache Montage
- Rolle: 150 mm x 20 m



### DRUCKLUFTPISTOLE SOUDATIGHT SP GUN

Hochwertige Druckluftpistole

#### EIGENSCHAFTEN:

Spezielle Druckluftpistole für Soudatight SP GUN, inkl. Düse und Ersatzdüse.

#### VORTEILE:

- Zuverlässige und einfache Montage
- Variable Düse für vertikale und horizontale Verarbeitung



### DRUCKLUFTPISTOLE SOUDATIGHT HYBRID

Hochwertige Druckluftpistole

#### EIGENSCHAFTEN:

Spezielle Druckluftpistole für Soudatight Hybrid, inkl. 5 Düsen mit Raupen- und Sprühfunktion.

#### VORTEILE:

- Zuverlässige und einfache Montage
- Mit Hilfe der variablen Düse kann das Material als Raupe aufgetragen oder als Beschichtung gesprüht werden



### WINBAG

Praktisches Montagekissen



#### EIGENSCHAFTEN:

Intelligente und rationelle Montagehilfe für den Fenster- und Türeneinbau. Durch die weichen und gleichzeitig sehr robusten Luftkissen ist die einfache und sichere 1-Mann-Montage ohne Kratzer und Schrammen möglich. Die 4 Luftkissen im Set können immer wieder verwendet werden.

### KARTUSCHENPISTOLE PRO 2000



#### EIGENSCHAFTEN:

Sehr leichte (590g) und dabei doch sehr robuste (glasfaserverstärkt - bruchsicher), geschlossene 310 ml – Kartuschenauspresspistole in Profiqualität für den harten Dauereinsatz. Mit Entspannung über den Presshebel und glatter Schubstange.

### SCHAUMPISTOLE DESIGN 20 CM



#### EIGENSCHAFTEN:

Hochwertige Pistole zum sauberen und kontrollierten Füllen von Fugen und Hohlstellen mit Pistolenschaum. Die Pistole ist in Profiqualität mit Innenbeschichtung aus Teflon für den harten Dauereinsatz ausgelegt. Verhindert Nachtropfen und lässt sich mit Pistolen- & Schaumreiniger leicht reinigen.



### PISTOLEN- & SCHAUMREINIGER

Sprühbares Reinigungsmittel auf Aceton-Basis

**EIGENSCHAFTEN:**

Zum Entfernen von nicht ausgehärtetem Polyurethanschaum und anderen Kleb-/Dichtstoffen auf allen nichtporösen Oberflächen, Werkzeugen und Zubehör. Geeignet zur inneren und äußeren Reinigung von PU-Schaumpistolen oder zum Reinigen des Dosenventils und des Adaptorröhrchens nach der Anwendung.



### PU-SCHAUMENTFERNER

Wasserlöslicher Reiniger auf Lösemittel-Basis

**EIGENSCHAFTEN:**

Schneller, hochwirksamer Spezialentferner für ausgehärteten Polyurethanschaum auf nicht porösen Oberflächen aus Kunststoffen, Holzlasuren und Aluminium.



### PRIMER 150

Universeller Haftverbesserer

**EIGENSCHAFTEN:**

Geeignet für alle porösen Untergründe beziehungsweise Untergründe mit erhöhter Wasserbelastung beim Versiegeln von Dehn- und Anschlussfugen mit Dichtstoffen auf Silikon- und Hybrid-Polymer-Basis.



### GLÄTTMITTEL

Zum Glätten von Fugendichtstoffen

**EIGENSCHAFTEN:**

Gemisch aus 2 nichtionischen Oberflächenaktivatoren. Glätten der Oberfläche von frischen Fugendichtstoffen wie z.B. Silikon, Hybrid-Polymere, Polyurethane etc.. Fördert die schnellere Aushärtung des Dichtstoffes und Verbessert die Optik der Fugen.





NEU

**SOUDABOND 265**

Universeller und gebrauchsfertiger Sprühkleber.

**EIGENSCHAFTEN:**

Dieser sprühbare Kontaktkleber sichert eine starke Flächenverklebung zwischen den meisten leichten Materialien wie beispielsweise Kunststoff, Metall, Holz, Kork, Leder, Keramik und Papier. Ausgezeichnete Haftung auf ebenen Oberflächen und kurze Trocknungszeiten ermöglichen eine schnelle und effiziente Verklebung.

**SWIPEX**

Extra große Reinigungstücher mit spezieller Tränkung

**EIGENSCHAFTEN:**

Entfernt rasch und nachhaltig frische, nicht ausgehärtete Kleb-/Dichtstoffe, PU-Schaum, Farben und vieles mehr, von Händen, Werkzeugen und vielen glatten Oberflächen, wie z.B. frischem PU-Schaum von Fensterprofilen aus Kunststoff. Enthält ausgesuchte Wirkstoffe und Hautpflegemittel.



**SOUDAFRAME SWI (Soudal Window Installation) ist ein System für die Vorwandmontage aus glasfaserverstärktem Kunststoff (GFK).**

Die Systemkomponenten wurden speziell für die Anforderungen der relevanten Einsatzbereiche entwickelt und so aufeinander abgestimmt, dass ein innovatives, universell einsetzbares Vorwandmontagesystem entstanden ist.

Das System besteht aus einem intelligenten Stecksystem (GFK), einem Spezialkleber der gleichzeitig abdichtet (für die Anbringung des kompletten Montagerahmens) und aus Federclipsen für eine einfache Fixierung und Justierung des Fensterrahmens.

# SWI SOUDAFRAME

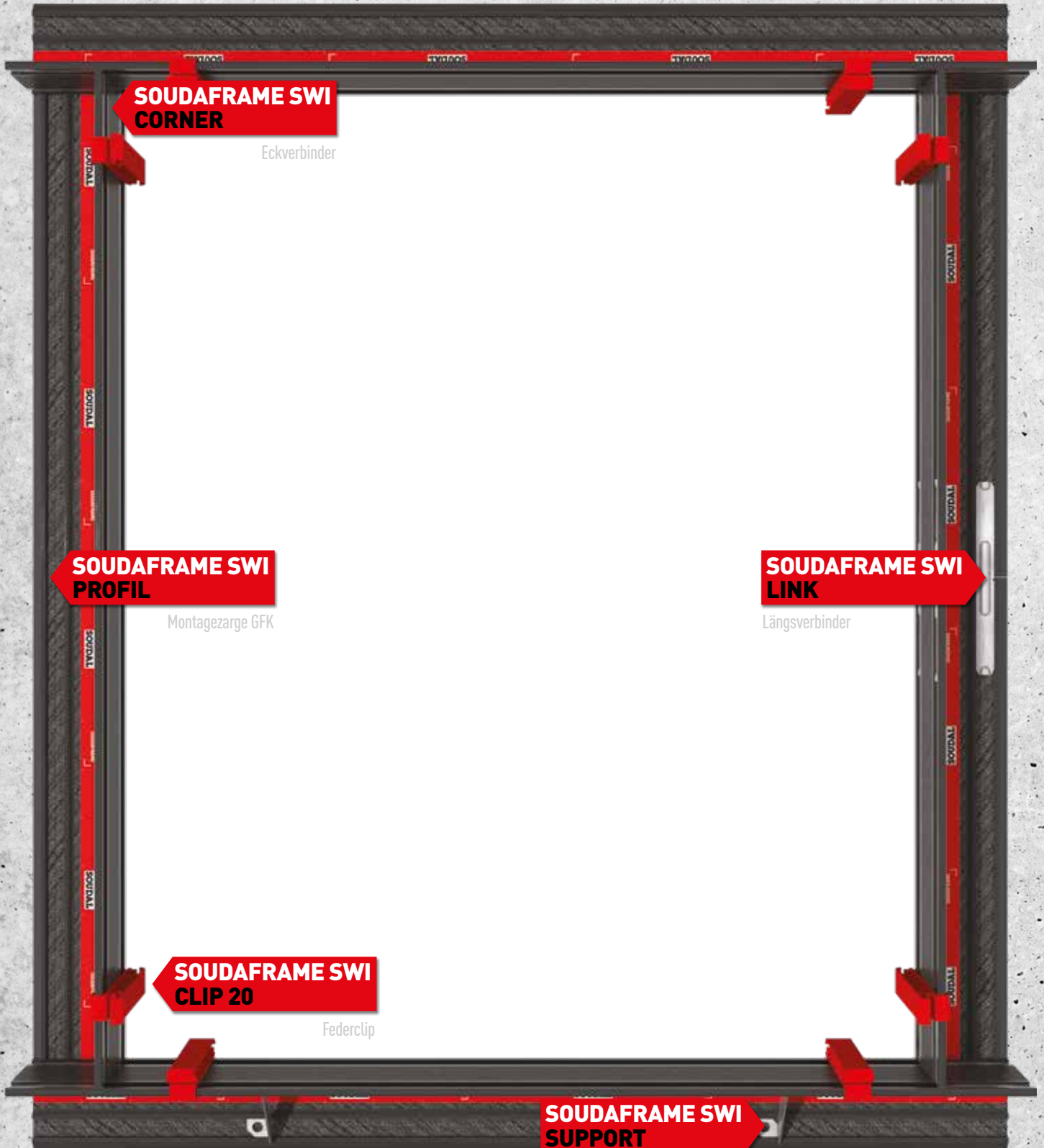
**SOUDAFRAME SWI** schafft auf einfachste Weise einen standardisierten Bauraum, der unabhängig vom Bauuntergrund immer eine absolut maßhaltige, lot- und winkeltgerechte Einbausituation und einheitliche Anschlussmaße bereitstellt. Das vereinfacht alle Arbeitsschritte im Montage- und Abdichtungsprozesse erheblich



# KOMPONENTEN

Perfekt aufeinander abgestimmt, für ein optimales Ergebnis

## SYSTEMKOMPONENTEN



# EIGENSCHAFTEN

## MERKMAL

## VORTEIL

## NUTZEN

### SOUDAFRAME SWI PROFIL (MONTAGEZARGE GFK)

- Einfaches, sicheres und fehlerfreies Verbinden einzelner Profilelemente für schnelle Montage und hohe Flexibilität auf der Baustelle

- Passgenaues Verbinden schafft schnell den fertigen Rahmen. Einzelne Elemente müssen nicht separat an die Wand gebracht und separat justiert werden
- Konfektionieren auf der Baustelle ist möglich
- „Reste“ können bis zu einer Mindestlänge genutzt werden

### SOUDAFRAME SWI PROFIL (VERBUNDEN ZU EINEM DURCHGEHENDEN RAHMEN)

- Geringes Gewicht bei hoher Tragfähigkeit / hoher Steifigkeit
- Gute thermische Trennung durch geringen Wärmeleitwert
- Sehr geringe Wärmeausdehnung
- Geschlossenes, mit einfacher Steckverbindung verbundenes Profil ermöglicht sehr gute Abdichtung
- Nur 1x Justieren für die gesamte Zarge
- Einfaches Bohren durch die Zarge

- Ermöglicht große Fensterflächen ohne zusätzliche Abstützung
- Einfaches Justieren
- Geringes Gewicht ermöglicht 1-Mann-Montage
- Keine zusätzliche Kältebrücke durch die Verwendung von GFK und die Applikation der Fassadendämmung bis an den Profilrand der Zarge für maximale thermische Effizienz
- Gleichbleibende Anschlussmaße unabhängig von der Temperatur
- Gute Abdichtqualität der Zarge ermöglicht die Einhaltung der RAL-Vorgaben zur Abdichtung von Fenstern
- Einfache Befestigung durch Verklebung mit Soudaseal SWI und wenigen Rahmendübeln

### SOUDAFRAME SWI CLIP 20 (FEDERCLIP)

- 1 Standard-Element für einfaches Fixieren und automatisches Ausrichten des Fensterrahmens in der Zarge
- Anpressdruck des Federclips hält den Rahmen in der Zarge und ermöglicht einfaches Justieren von Hand
- Gleichbleibender umlaufender Spalt ermöglicht einfaches Abdichten

- Einstellen des Rahmens und Justieren in Ein-Mann-Montage
- Keine umständliches Verklotzen
- Kein Verrutschen der Klötze/Keile unter dem Fensterrahmen
- Die stets einheitliche, konstante und umlaufende Fuge ermöglicht eine optimierte, standardisierte Abdichtung und verbessert die Dichtqualität

### SOUDAFRAME SWI (GESAMTSYSTEM)

- Durch ein in sich geschlossenes System wird bei fachgerechter Verarbeitung ein sehr hoher Qualitätsstandard erzielt
- Innerhalb der Produktfamilie Soudal Window System und Soudal Window Manufacturing sind aufeinander abgestimmte Produkte aus einer Hand gewährleistet

- Der durchgängige Systemgedanke schafft einfach, zuverlässig und dauerhaft Qualität und Sicherheit und sorgt so nachhaltig für deutliche Kosteneinsparungen – über den gesamten Lebenszyklus. Die hohen und stetig steigenden Anforderungen an die thermische Effizienz der Gebäudehülle können mit SOUDAFRAME SWI bestmöglich erfüllt werden

# KOMPONENTEN

Perfekt aufeinander abgestimmt, für ein optimales Ergebnis

## SOUDAFRAME SWI PROFIL

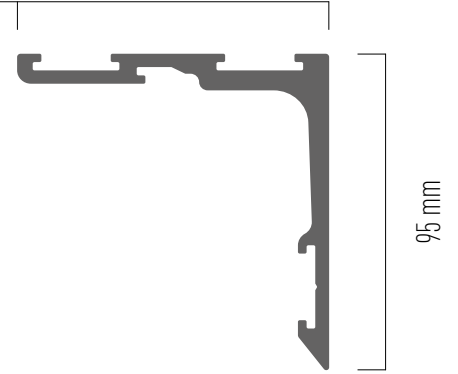
Die Basis unseres Vorwandmontage-Systems bildet das SOUDAFRAME SWI Profil. Gefertigt aus hochwertigem GFK-Material\* bietet das innovative Leichtgewicht hohe Tragfähigkeit bei hoher Steifigkeit. Einfach, sicher und fehlerfrei zu Verbinden sind die Profilelemente ein Garant für schnelle

Montage und hohe Flexibilität auf der Baustelle. Die Elemente sind in 4 Auskragungen (90, 130, 160 und 200 mm) in einer Länge von 2,2 mtr. erhältlich.

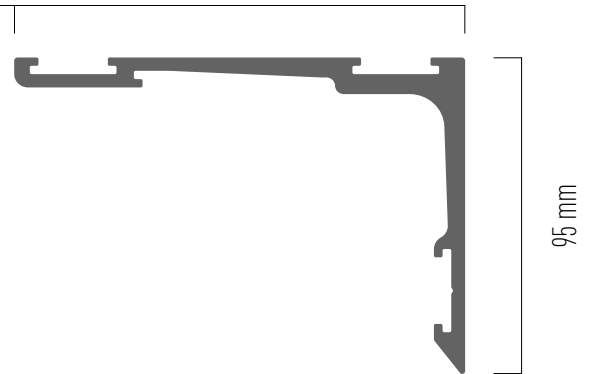




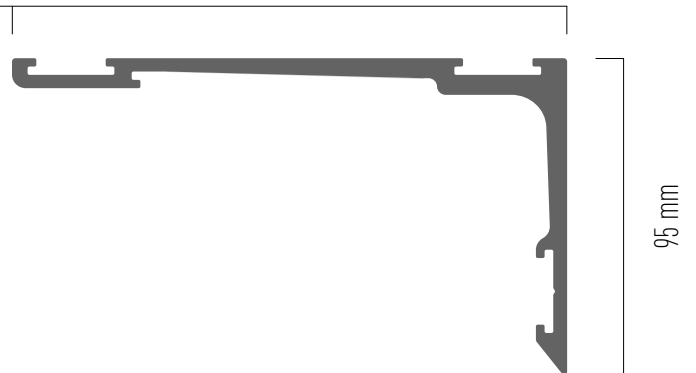
**90 mm**



**130 mm**

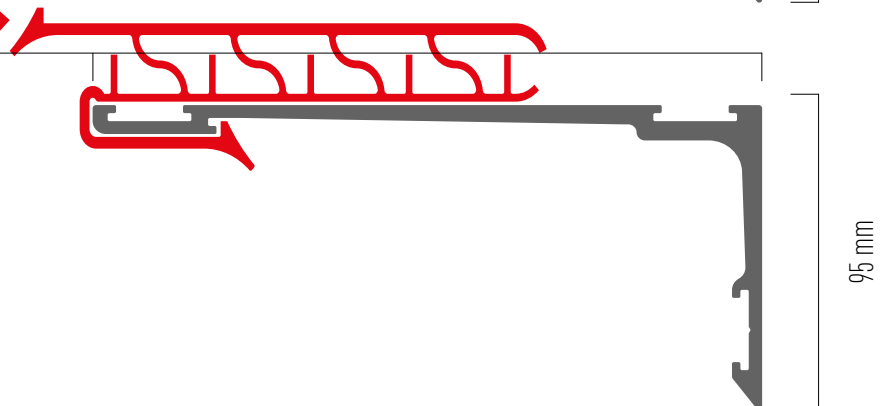


**160 mm**



**SOUDAFRAME SWI CLIP** ▶

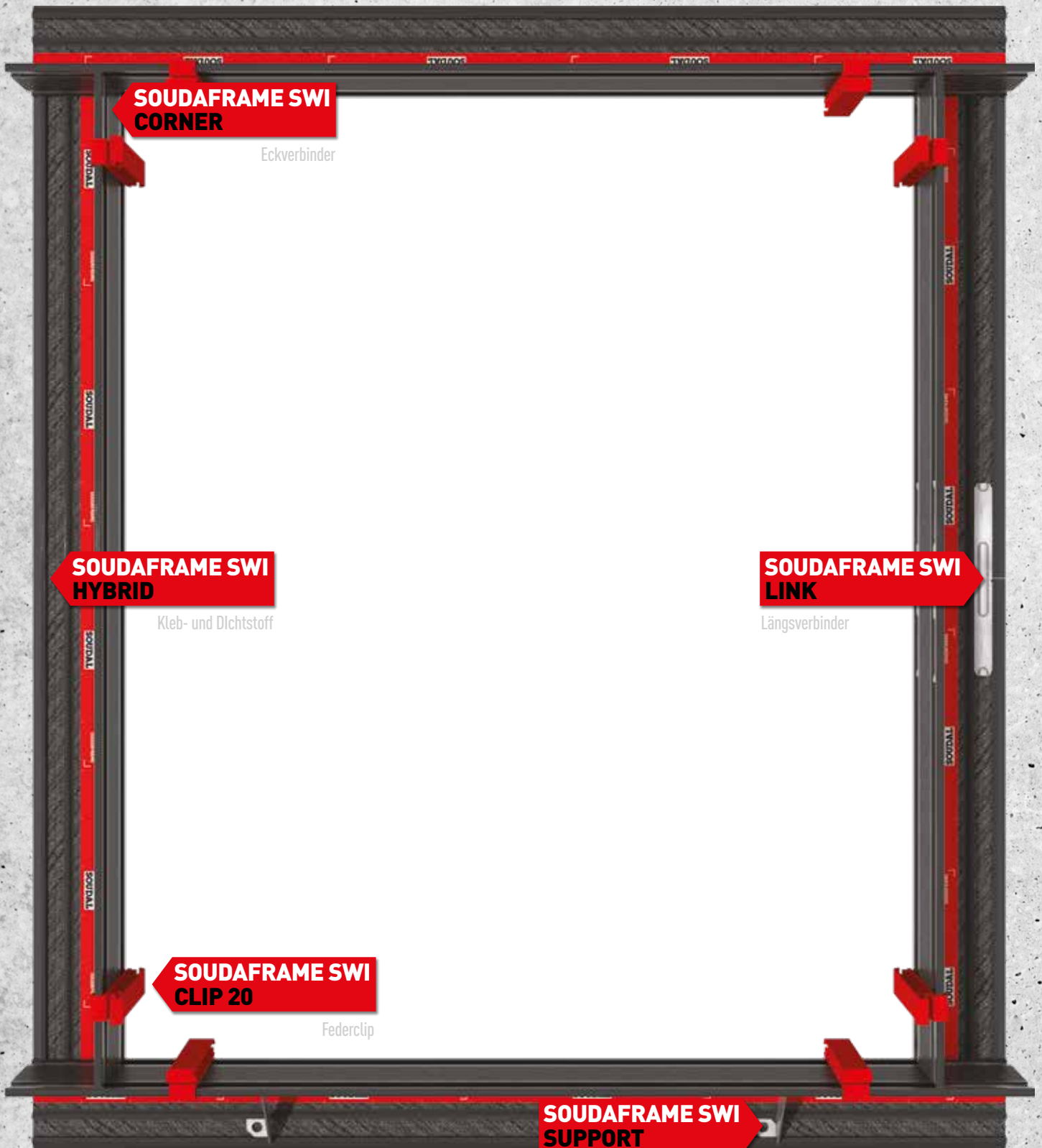
**200 mm**



# KOMPONENTEN

Perfekt aufeinander abgestimmt, für ein optimales Ergebnis

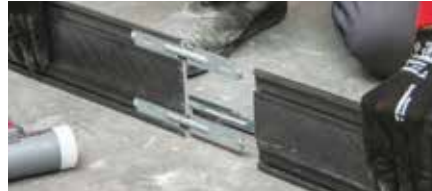
## SYSTEMKOMPONENTEN





## SOUDAFRAME SWI **CORNER**

Hochwertiger Montage-Winkel für die einfache, sichere und fehlerfreie Verbindung der Profilelemente. Die innovative Stecklösung ermöglicht schnelle Montage und hohe Flexibilität auf der Baustelle.



## SOUDAFRAME SWI **LINK**

Verbinder zur Verlängerung der Profilelemente bei z.B. großen Fensterformaten, Verwendung von Profilresten.



## SOUDAFRAME SWI **SUPPORT**

Stützwinkel zur erhöhten Lastabtragung bei großen und schweren Fensterelementen sowie Schiebetüren.



## SOUDAFRAME SWI **CLIP 20**

Praktische Montage-Hilfe zur einfachen Fixierung und automatischen Ausrichtung des Fensterrahmens in der Zarge. Anpressdruck des Federclips hält den Rahmen in der Zarge und ermöglicht einfaches Justieren von Hand. Keine umständliches Verklotzen.



## SOUDAFRAME SWI **HYBRID**

Elastischer, einkomponentiger Kleb- und Dichtstoff auf Basis MS-Polymer mit einer sehr hohen Anfangshaftung. Soudaseal SWI wurde speziell zur Verklebung und luft- und schlagregendichten Abdichtung des Vorwandmontagesystems SoudaFrame SWI entwickelt.



SOU<sup>5</sup>W1  
DAFRAME

**SOU<sup>5</sup>W1**  
DAFRAME

SOU<sup>5</sup>W1  
DAFRAME

**SOU<sup>5</sup>W1**  
DAFRAME



**VORWAND-MONTAGE**

**EINFACH, SICHER & SCHNELL**

**SO EINFACH  
KANN  
VORWAND-  
MONTAGE  
SEIN!**

# VERARBEITUNG

So einfach kann Vorwand-Montage sein!



**01** Fenster ausmessen



**02** Profile zuschneiden



**03** Eckverbinder befestigen



**04** Kurze Elemente/Reste können mit dem Längsverbinder verbunden werden



**05** Rahmen montieren



**06** Rahmen säubern



**07** Klebstoff auf alle Verbindungen aufbringen



**08** Klebstoff umlaufend, in 2 Reihen, auf den Rahmen aufbringen



**09** Rahmen an die Wand bringen und mit leichter Bewegungen fest andrücken



**10** Ausrichten, anklopfen, fertig!



**11** Rahmendübel anbringen und einschrauben



**12** Ecken abdichten und Federclipse positionieren



**13** Fenster vorbohren, einsetzen und ausrichten



**14** Fenster mechanisch befestigen



**15** Federclipse entfernen und Fenster abdichten



**16** Fensterabdichtung Innen Soudatight LQ/SP



**17** Fensterabdichtung Außen Soudatight Hybrid



# Alles für den Fenster-Profi



## Soudal N.V.

Olof-Palme-Str. 13  
51371 Leverkusen  
Telefon: +49 (0) 214 - 69 04 0  
Fax: +49 (0) 214 - 69 04 65  
eMail: [verkauf@soudal.com](mailto:verkauf@soudal.com)

[www.soudal.com](http://www.soudal.com)

## Soudal Österreich GmbH

Langenharterstraße 3  
AT-4300 Sankt-Valentin  
Austria  
Tel.: +43 (0) 7435 59 065

## Ihr Händler

