

Upat Verbundankersystem UHB mit dem Hochleistungs-Injektionsmörtel UPM 66

für höchste Ansprüche und eine ideale Montage



Einfach. Sicher.



Upat Verbundankersystem UHB



Bezeichnung	Artikelnummer	Zulassung	Sprachen auf Kartuschen	Skaleneinheiten	Inhalt	Verkaufseinheit
		ETA				[Stück]
Upat Injektionsmörtel UPM 66						
UPM 66-345	546973	✓	DE, EN, IT, PL	180	6 Kartusche 360ml, 12 Statikmischer	6
UPM Statikmischer	000521	-	-	-	10 Statikmischer	10
UPM Auspresspistole	000501	-	-	-	1 Profi-Ausdrückpistole	1
UPM Ausbläser	001177	-	-	-	1 Ausbläser	1



Bezeichnung	Galvanisch verzinkter Stahl	Nicht rostender Stahl	Zulassung	Bohrernenn-durchmesser	Bohrlochtiefe	Verankerungstiefe	Gesamtlänge	Nutzlänge	Schlüsselweite	Verkaufseinheit
	gVz [Art. Nr.]	A4 [Art. Nr.]	ETA	d ₀ [mm]	h ₀ [mm]	h _{ef} [mm]	[mm]	t _{fu} [mm]	sw [mm]	[Stück]
Upat Verbundanker UHB-Inject-A L										
UHB-INJECT-A L M8 X 60/10	546909	546940	✓	10	66	60	88	10	13	10
UHB-INJECT-A L M8 X 60/30	546910	546941					108	30		
UHB-INJECT-A L M8 X 60/50	546911	546942					128	50		
UHB-INJECT-A L M12 X 100/10	546916	-	✓	14	106	100	133	10	19	10
UHB-INJECT-A L M12 X 100/25	546917	546948					148	25		
UHB-INJECT-A L M12 X 100/60	546918	546949					183	60		
UHB-INJECT-A L M12 X 100/100	546919	546950	✓	18	126	120	223	100	24	10
UHB-INJECT-A L M12 X 120/25	546906	546943					168	25		
UHB-INJECT-A L M12 X 120/60	546907	-					203	60		
UHB-INJECT-A L M12 X 120/100	546908	-	✓	18	131	125	243	100	30	4
UHB-INJECT-A L M16 X 125/30	546920	546951					180	30		
UHB-INJECT-A L M16 X 125/60	546921	546952					210	60		
UHB-INJECT-A L M16 X 125/100	546922	546953	✓	18	151	145	250	100	36	4
UHB-INJECT-A L M16 X 145/30	546923	546954					200	30		
UHB-INJECT-A L M16 X 145/60	546924	546955					230	60		
UHB-INJECT-A L M16 X 145/100	546925	546956	✓	18	166	160	270	100	30	8
UHB-INJECT-A L M16 X 160/30	546912	546944					215	30		
UHB-INJECT-A L M16 X 160/60	546913	546945					245	60		
UHB-INJECT-A L M16 X 160/100	546914	546946	✓	25	216	210	285	100	36	4
UHB-INJECT-A L M20 X 210/50	546915	546947					289	50		
UHB-INJECT-A L M20 X 210/150	546904	-					389	150		
UHB-INJECT-A L M24 X 210/50	546926	546957	✓				293	50	36	4

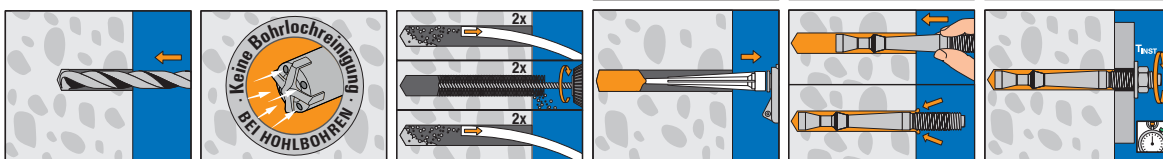
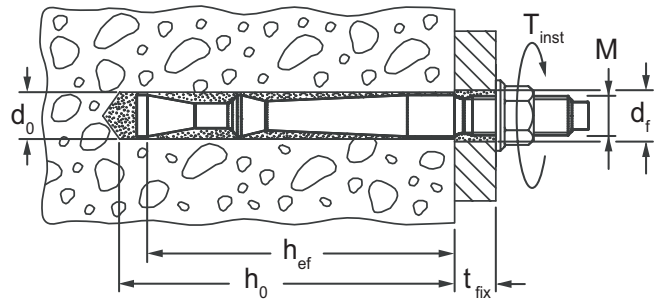


Upat Verbundanker UHB-Inject-A S										
UHB-INJECT-A S M10 X 60/10	00546927	00546959	✓	10	66	60	90	10	17	10
UHB-INJECT-A S M10 X 60/20	00546928	00546960					100	20		
UHB-INJECT-A S M10 X 60/30	-	00546958					110	30		
UHB-INJECT-A S M10 X 60/60	00546929	00546961	✓	12	81	75	140	60	19	10
UHB-INJECT-A S M10 X 60/100	00546930	00546962					180	100		
UHB-INJECT-A S M10 X 75/20	00546938	00546970					115	20		
UHB-INJECT-A S M10 X 75/40	-	00546971	✓	16	101	95	135	40	24	10
UHB-INJECT-A S M12 X 75/10	00546931	00546963					108	10		
UHB-INJECT-A S M12 X 75/25	00546932	00546964					123	25		
UHB-INJECT-A S M12 X 75/40	-	00546965	✓	25	176	170	138	40	30	4
UHB-INJECT-A S M12 X 75/60	00546933	00546966					158	60		
UHB-INJECT-A S M12 X 75/100	00546934	-					198	100		
UHB-INJECT-A S M12 X 75/165	00546935	-	✓	25	176	170	263	165	36	4
UHB-INJECT-A S M16 X 95/30	00546936	00546967					151	30		
UHB-INJECT-A S M16 X 95/60	-	00546968					181	60		
UHB-INJECT-A S M20 X 170/50	00546939	00546972	✓				249	50	30	4
UHB-INJECT-A S M24 X 170/50	00546937	00546969	✓				253	50	36	4

Upat Verbundankersystem UHB

Ihr Vorteil auf einen Blick:

- Höchste Lastaufnahme und eine ideale Montage.
- Breites Zulassungspaket mit ETA Option 1, GEL 14 und Feuerresistenz R120.
- Vielseitig einsetzbar mit den Ausführungen in Kurz- und Langversion.
- Ideal für eine zeitsparende Durch- und Vorsteckmontage geeignet.
- Typische Anwendungen sind z.B. Geländer, Masten und Stahlkonstruktionen.



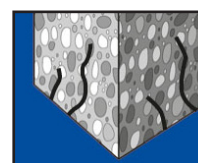
Die UHB-Montage:
Bohrung setzen, Bohrloch
reinigen und verfüllen. Anker
einkleben. Anbauteil
anschrauben – fertig.

Höchste Ansprüche:

- Höchste Lasten im Beton.
- Die ETA Bewertung deckt die Anwendung in gerissenem Beton ab.
- Souverän bei Anwendungen im Trockenbereich (gvz) sowie im Freien und Feuchtbereich (A4).
- Geeignet für Brückengeländer nach Richtzeichnung GEL 14.

Ideale Montage:

- Geringste Achs- und Randabstände durch eine spreizdruckfreie Verankerung und höchsten Reibungskräften.
- Sicheres Nachspreizverhalten durch spezielle Ankergeometrie.
- Verkürzte Montagezeit durch Verwendung von Hohlbohrern.
- Spezielle Rezeptur für verkürzte Aushärtezeit.
- Problemlos bei wassergefüllten Bohrlöchern verwendbar.



Lasten

Für die Bemessung ist die gesamte Bewertung ETA-18/0864 zu beachten.

Zulässige Lasten eines Einzeldübeln in gerissenem Normalbeton (Betonzugzone) der Festigkeit C20/25 (B25)¹⁾

Typ	Werkstoff Befestigungs-element	Mindestbauteildicke h_{\min} [mm]	Effektive Verankerungstiefe h_{ef} [mm]	Montagedrehmoment (max) T_{\max} [Nm]	Zulässige Zuglast $N_{\text{zul}}^{2)}$ [kN]	Zulässige Querlast $V_{\text{zul}}^{2)}$ [kN]	Erforderlicher Randabstand für		Erforderlicher Achsabstand für	Minimale Abstände bei gleichzeitiger Reduzierung der Last	
							Max. Zuglast c [mm]	Max. Querlast c [mm]		Max. Last s [mm]	Min. Achsabstand / Min. Randabstand $s_{\min}^{3)}$ / $c_{\min}^{3)}$ [mm]
Upat UHB Inject: Injektionsmörtel mit UHB-I-A S galvanisch verzinkter Stahl (gvz), nicht rostender Stahl A4-80 (A4) und hochkorrosionsbeständiger Stahl C-80 (C)											
UHB-I-A S M10x60	gvz	100	60	15	6,6	11,3	90	245	180	40	40
	A4 / C					13,8		310			
UHB-I-A S M10x75	gvz	120	75	15	9,3	11,3	115	215	225	40	40
	A4 / C					13,8		270			
UHB-I-A S M12x75	gvz	120	75	30	9,3	15,6	115	305	225	40	40
	A4 / C					19,3		385			
UHB-I-A S M16x95	gvz	150	95	50	13,2	29,0	145	510	285	50	50
	A4 / C					31,7		560			
UHB-I-A S M20x170	gvz	240	170	100	31,7	45,9	255	575	510	80	80
	A4 / C					55,9		720			
UHB-I-A S M24x170	gvz	240	170	100	31,7	65,3	255	860	510	80	80
	A4 / C					71,1		950			
Upat UHB Inject: Injektionsmörtel UHB-I-A L galvanisch verzinkter Stahl (gvz), nicht rostender Stahl A4-80 (A4) und hochkorrosionsbeständiger Stahl C-80 (C)											
UHB-I-A L M8x60 ²⁾	gvz	100	60	15	6,6	7,8	90	165	180	40	40
	A4 / C					8,7		185			
UHB-I-A L M10x95	gvz	140	95	20	13,2	11,9	145	200	285	40	40
	A4 / C					13,3		225			
UHB-I-A L M12x100	gvz	140	100	40	14,3	17,3	150	300	300	50	50
	A4 / C					19,3		335			
UHB-I-A L M12x120	gvz	170	120	40	18,8	17,3	180	260	360	50	50
	A4 / C					19,3		295			
UHB-I-A L M16x125	gvz	170	125	60	20,0	32,2	190	505	375	55	55
	A4 / C					35,8		570			
UHB-I-A L M16x145	gvz	190	145	60	24,9	32,2	220	465	435	60	60
	A4 / C					35,8		525			
UHB-I-A L M16x160	gvz	220	160	60	28,9	32,2	240	425	480	70	70
	A4 / C					35,8		480			
UHB-I-A L M20x210	gvz	280	210	100	43,5	50,2	315	565	630	90	90
	A4 / C					55,9		640			
UHB-I-A L M24x210	gvz	280	210	100	43,5	72,5	315	865	630	90	90
	A4 / C					80,6		975			

1) Es sind die in der ETA-18/0864 geregelten Teilsicherheitsbeiwerte der Widerstände sowie ein Teilsicherheitsbeiwert der Einwirkung von $\gamma_F = 1,4$ berücksichtigt. Als Einzeldübel gilt z. B. ein Dübel mit einem Achsabstand $s \geq 3 \cdot h_{ef}$ und einem Randabstand $c \geq 1,5 \cdot h_{ef}$. Exakte Daten siehe ETA-18/0864. Die angegebenen Lasten beziehen sich auf die Bewertung ETA-18/0864, Erteilungsdatum ETA-18/0864. Berechnung der Lasten nach TR055/ETAG 001, Anhang C, Verfahren A (für statische bzw. quasi-statische Belastung). Bei höheren Betonfestigkeiten bis C50/60 sind eventuell höhere zulässige Lasten möglich. Es wird eine Spaltbewehrung im Betonbauteil vorausgesetzt welche die Rissbreite unter Berücksichtigung der Spalträufe auf $w_k \leq 0,3\text{mm}$ begrenzt. Hammerbohren bzw. Hammerbohren mit Absaugung.

2) Bei Kombinationen von Zug- und Querlasten oder bei Querlasten mit Hebelarm (Biegung) sowie bei reduzierten Rand- und Achsabständen (Dübelgruppen), ist eine detaillierte Ankerbemessung, z.B. mit unserem Bemessungsprogramm DesignFix erforderlich.

3) Kleinstmöglicher Achs- bzw. Randabstand bei gleichzeitiger Reduzierung der zulässigen Last.

4) Hammerbohren mit Absaugung bei dieser Ankergröße nicht zulässig.



Upat Vertriebs GmbH
 Bebelstraße 11
 79108 Freiburg · Germany
 Tel.: +49 7666 902-2800
 Fax: +49 7666 902-2802