

UPAT Rahmendübel URDL

Der universelle Langschaftdübel für sicheren Halt

selbst in labilen Baustoffen



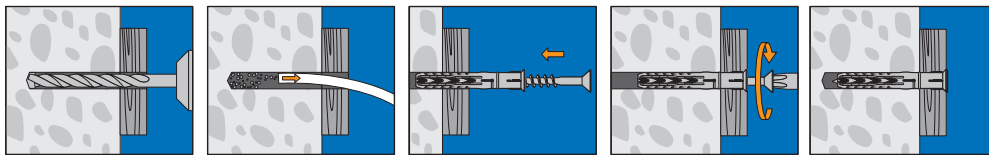
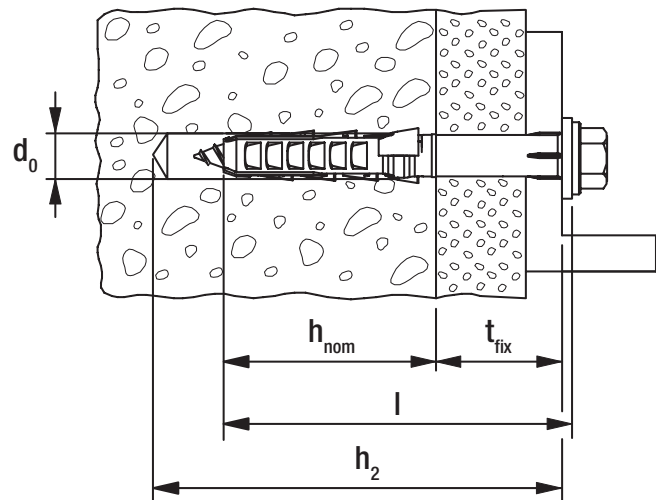
Einfach. Sicher.



UPAT Rahmendübel URDL

Ihr Vorteil auf einen Blick:

- Der Upat Rahmendübel URDL mit einer Verankerungstiefe von 70mm ist ein wahrer Alleskönner.
- Verfügt über die ETA Zulassung in Beton, Mauerwerk aus Voll- und Lochstein sowie Porenbeton.
- Ideal für die Durchsteckmontage geeignet.
- Ermöglicht hohe Lasten selbst in labilen Baustoffen.



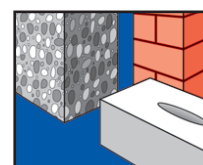
Die URDL-Montage:
Bohrung setzen, Bohrloch
reinigen. Dübel durch zu
befestigendes Teil hindurch
einschlagen. Schraube
anziehen – fertig.

Sicheres Gefühl:

- Zugelassen als Mehrfachbefestigung von nichttragenden Systemen zur Verankerung im Beton und Mauerwerk.
- Die Verankerungstiefe von 70mm und die Upat Nylon Qualität sorgen für sicheren Halt selbst in labilen Baustoffen.
- Feuerwiderstandsklasse R90 für die Befestigung von Fassadensystemen (URD 10).

Universal Verwenden:

- Ausführung mit Senkkopfschraube ideal für Holzkonstruktionen.
- Ausführung mit Sechskantschraube mit angeformter U-Scheibe prädestiniert für Metallkonstruktionen.
- Für nahezu alle Baustoffe geeignet.
- Souveräne Performance bei Anwendungen im Trockenbereich (gvz) sowie im Freien und Feuchtbereich (A4).



UPAT Rahmendübel URDL

Upat Rahmendübel URDL-T

mit Senkkopfschraube



Bezeichnung	Galvanisch verzinkter Stahl gVz [Art. Nr.]	Nichtrostender Stahl A4 [Art. Nr.]	Zulassung ETA	Feuer- widerstands- klasse	Bohrmenn- durchmesser d_0 [mm]	Bohrlochtiefe bei Durchsteck- montage (min) h_2 [mm]	Verankerungs- tiefe (min) h_{nom} [mm]	Dübel- länge l [mm]	Dicke des Anbauteils (max) t_{ba} [mm]	Antrieb	Verkaufs- einheit [Stück]
URDL 8 x 80 T	546759	546763	✓	-	8	90	70	80	10	T30	100
URDL 8 x 100 T	546760	546764				110		100	30		50
URDL 8 x 120 T	546761	546765				130		120	50		
URDL 8 x 140 T	546762	546766				150		140	70		
URDL 10 x 80 T	546775	546782				90		80	10	T40	25
URDL 10 x 100 T	546776	546783		R90	10	110		100	30		
URDL 10 x 120 T	546777	546784				130		120	50		
URDL 10 x 140 T	546778	546785				150		140	70		
URDL 10 x 160 T	546779	546786				170		160	90		
URDL 10 x 200 T	546780	546787				210		200	130		
URDL 10 x 230 T	546781	546788				240		230	160		

Upat Rahmendübel URDL-FUS

mit Sechskantschraube und angeformter Unterlegscheibe



Bezeichnung	Galvanisch verzinkter Stahl gVz [Art. Nr.]	Nichtrostender Stahl A4 [Art. Nr.]	Zulassung ETA	Feuer- widerstands- klasse	Bohrmenn- durchmesser d_0 [mm]	Bohrlochtiefe bei Durchsteck- montage (min) h_2 [mm]	Verankerungs- tiefe (min) h_{nom} [mm]	Dübel- länge l [mm]	Dicke des Anbauteils (max) t_{ba} [mm]	Antrieb	Verkaufs- einheit [Stück]
URDL 8 x 80 FUS	546767	546771	✓	-	8	90	70	80	10	T30/SW10	100
URDL 8 x 100 FUS	546768	546772				110		100	30		50
URDL 8 x 120 FUS	546769	546773				130		120	50		
URDL 8 x 140 FUS	546770	546774				150		140	70		
URDL 10 x 80 FUS	546789	546796				90		80	10	T40/SW13	25
URDL 10 x 100 FUS	546790	546797		R90	10	110		100	30		
URDL 10 x 120 FUS	546791	546798				130		120	50		
URDL 10 x 140 FUS	546792	546799				150		140	70		
URDL 10 x 160 FUS	546793	546800				170		160	90		
URDL 10 x 200 FUS	546794	546801				210		200	130		
URDL 10 x 230 FUS	546795	546802				240		230	160		

Lasten

Für die Bemessung ist die gesamte Bewertung ETA-18/0548 zu beachten.

Langschaftdübel	URDL 8	URDL 10
-----------------	--------	---------

Zulässige Lasten im jeweiligen Baustoff ¹⁾

Beton (Nutzungskategorie „a“; $\geq C16/20$)						
Zuglast		zul N	kN	max	1,39	1,79
Querlast	Galv. verzinkter Stahl	zul V			3,20	4,40
	Nichtrostender Stahl A4				4,51	6,17

Vollsteinmauerwerk ²⁾ (Nutzungskategorie "b")						
Mauerziegel ³⁾	Mz	zul F	kN	max	0,86 - 1,14	0,57 - 1,43
Kalksandvollstein ³⁾	KS				1,57	1,71

Hohl- oder Lochstein ²⁾ (Nutzungskategorie "c")						
Hochlochziegel ³⁾	HLz	zul F	kN	max	0,09 - 0,26	0,09
Hochlochziegel ³⁾	LHLz				0,26	0,26
Kalksandlochstein ³⁾	KSL				1,43	1,57

Porenbeton (Nutzungskategorie "d")						
Porenbeton	ACC	zul N	kN	max	0,14	0,17

Zulässiges Biegemoment der Schraube

Galvanisch verzinkter Stahl	gvz	M_{zul}	Nm	max	6,91	11,03
Nichtrostender Stahl A4	A4				9,66	15,49

Montagehinweise für zulässige Lasten

Beton						
Bauteildicke		h_{min}	mm	min	140	140
Verankerungstiefe		h_{ef}			70	70
Achsabstand	bei maximierter Last	s_{cr}			75	90
	bei reduzierter Last	s_{min}			90	100
Randabstand	bei maximierter Last	c_{cr}			105	105
	bei reduzierter Last	c_{min}			90	100

Mauerwerk ³⁾						
Bauteildicke		h_{\min}	mm	min	110 - 370	110 - 370
Verankerungstiefe		h_{ef}			70	70
Einzeldübel						
Randabstand		c_{\min}	mm	min	120 - 185	120 - 185
Dübelgruppe						
Achsabstand	vertikal zum Rand	$s1_{\min}$	mm	min	240 - 370	240 - 370
	parallel zum Rand	$s2_{\min}$			480 - 740	480 - 740
Randabstand		c_{\min}			75 - 125	75 - 125

Porenbeton						
Bauteildicke		h_{\min}	mm	min	240	240
Verankerungstiefe		h_{ef}			70	70
Einzeldübel						
Randabstand		c_{\min}	mm	min	120	120
Dübelgruppe						
Achsabstand	vertikal zum Rand	$s1_{\min}$	mm	min	240	240
	parallel zum Rand	$s2_{\min}$			480	480
Randabstand		c_{\min}				

1) Es sind die in der Bewertung geregelten Teilsicherheitsbeiwerte der Widerstände sowie ein Teilsicherheitsbeiwert der Einwirkung von $\gamma_F = 1,4$ berücksichtigt.

2) Gültig für Zuglast, Querlast und Schräglast unter jedem Winkel. Bei Kombinationen von Zug- und Querlasten sowie Biegemomenten siehe Bewertung.

3) Bezogen auf die in der Zulassung geregelten Steine der entsprechenden Kategorie, die höchste zulässige Last sowie die Montagehinweise sind je nach Steineigenschaft zu bewerten.



Upat Vertriebs GmbH
Bebelstraße 11
79108 Freiburg · Germany
Tel.: +49 7666 902-2800
Fax: +49 7666 902-2802